



МУНИЦИПАЛЬНЫЙ ОКРУГ ПУРОВСКИЙ РАЙОН
А Д М И Н И С Т Р А Ц И Я П У Р О В С К О Г О Р А Й О Н А
П О С Т А Н О В Л Е Н И Е

26 августа 2022 г.

г. Тарко-Сале

№ 342-ПА

Об утверждении документации по планировке территории

В соответствии со статьями 43, 46 Градостроительного кодекса Российской Федерации, с Федеральным законом от 06 октября 2003 года № 131-ФЗ «Об общих принципах организации местного самоуправления в Российской Федерации», распоряжением Администрации района от 25 декабря 2019 года № 788-РА «О подготовке документации по планировке территории кадастровых кварталов муниципального образования город Тарко-Сале для проведения комплексных кадастровых работ», распоряжением Администрации района от 25 декабря 2019 года № 789-РА «Об утверждении перечня территорий кадастровых кварталов поселений Пуровского района, в границах которых требуется подготовка документации по планировке территории, с целью проведения комплексных кадастровых работ в 2020 – 2023 годах», протоколом общественных обсуждений от 23 августа 2022 года № 16, заключением о результатах общественных обсуждений от 23 августа 2022 года постановляет:

1. Утвердить документацию по планировке территории (проекты межевания территории) кадастровых кварталов 89:05:020201 п. Пуровск, 89:05:010101 с. Самбург, 89:05:020701 с. Сывдарма для проведения комплексных кадастровых работ согласно приложениям №№ 1 – 3 к настоящему постановлению.

2. Управлению информационно-аналитических исследований и связей с общественностью Администрации Пуровского района разместить настоящее постановление на официальном сайте муниципального округа Пуровский район.

3. Опубликовать настоящее постановление в газете «Северный луч».

4. Контроль исполнения настоящего постановления возложить на заместителя Главы Администрации Пуровского района Д.Л. Криницына.

Глава Пуровского района



А.А. Колодин



Приложение № 1

УТВЕРЖДЕНА

постановлением Администрации

Пуровского района

от 20 августа 2022 года № 342-7/A

ДОКУМЕНТАЦИЯ

по планировке территории (проект межевания территории) кадастрового квартала 89:05:020201 п. Пуровск для проведения комплексных кадастровых работ

I. Основная часть проекта межевания территории

1.1 Общие положения

Установление границ и другие действия по формированию земельных участков являются составной частью формирования недвижимого имущества для целей государственной регистрации прав на него, налогообложения объектов недвижимости, разработки градостроительных планов земельных участков.

Образуемый земельный участок должен обеспечить:

- возможность полноценной реализации права собственности на объект недвижимого имущества, для которого формируется земельный участок, включая возможность полноценного использования этого имущества в соответствии с тем назначением и теми эксплуатационными качествами, которые присущи этому имуществу на момент межевания;
- возможность долгосрочного использования земельного участка, предполагающая в том числе возможность многовариантного пространственного развития недвижимости в соответствии с правилами землепользования и застройки, градостроительными нормативами;
- структура землепользования в пределах территории межевания, сформированная в результате межевания, должна обеспечить условия для наиболее эффективного использования и развития этой территории.

В процессе межевания решены следующие задачи:

- установление границ сложившихся объектов недвижимости;
- формирование земельных участков под объектами недвижимости (существующих объектов капитального строительства), являющихся объектами кадастровых работ.

В результате процесса межевания образованы:

- земельные участки под объектами недвижимости;
- участки (территории), занятые улицами и проездами общего пользования.

При составлении проекта межевания территории учитывается:

- местоположение земельного участка в микрорайоне/квартале относительно улиц и проездов общего пользования, наличие или отсутствие непосредственного выхода его границ на магистральные улицы;
- площадь земельного участка;
- форма и пропорции земельного участка;
- расположение строений на участке относительно границ участка.

Установка публичных сервитутов на земельные участки согласно настоящему проекту не требуется (нет необходимости обеспечения интересов государства, органов местного самоуправления или местного населения).

Участки, в отношении которых предполагаются резервирование и (или) изъятие для государственных или муниципальных нужд, проектом не предусмотрены.

Граница территорий объектов культурного наследия на проектируемой территории не установлена.

Границы земельных участков улично-дорожной сети образованы с учетом красных линий, осей дорог, границ кадастровых кварталов, кроме того, в районе перекрестков учитывались радиусы закругления улично-дорожной сети.

1.2. Перечень и сведения о площади образуемых земельных участков, в том числе возможные способы их образования

Таблица 1

| № п/п | Условный номер образуемого земельного участка | Местоположение | Категория земель | Площадь, кв. м | Способ образования земельных участков |
|-------|---|---|--------------------------|----------------|--|
| 1 | 2 | 3 | 4 | 5 | 6 |
| 1 | :ЗУ1 | Ямало-Ненецкий автономный округ, р-н Пуровский, п. Пуровск, ул. 27 Съезда КПСС | земли населенных пунктов | 42 | образование из земель, находящихся в государственной или муниципальной собственности |
| 2 | :ЗУ2 | Ямало-Ненецкий автономный округ, р-н Пуровский, п. Пуровск, ул. 27 Съезда КПСС | земли населенных пунктов | 40 | |
| 3 | :ЗУ4 | Ямало-Ненецкий автономный округ, р-н Пуровский, п. Пуровск, ул. 27 Съезда КПСС | земли населенных пунктов | 35 | |
| 4 | :ЗУ5 | Ямало-Ненецкий автономный округ, р-н Пуровский, п. Пуровск, ул. 27 Съезда КПСС | земли населенных пунктов | 41 | |
| 5 | :ЗУ7 | Ямало-Ненецкий автономный округ, р-н Пуровский, п. Пуровск, ул. 27 Съезда КПСС | земли населенных пунктов | 39 | |
| 6 | :ЗУ15 | Ямало-Ненецкий автономный округ, р-н Пуровский, п. Пуровск, ул. Железнодорожная | земли населенных пунктов | 561 | |
| 7 | :ЗУ16 | Ямало-Ненецкий автономный округ, р-н Пуровский, п. Пуровск, ул. 27 Съезда КПСС | земли населенных пунктов | 67 | |
| 8 | :ЗУ17 | Ямало-Ненецкий автономный округ, р-н Пуровский, п. Пуровск, ул. 27 Съезда КПСС | земли населенных пунктов | 55 | |
| 9 | :ЗУ18 | Ямало-Ненецкий автономный округ, р-н Пуровский, п. Пуровск, ул. 27 Съезда КПСС | земли населенных пунктов | 47 | |
| 10 | :ЗУ19 | Ямало-Ненецкий автономный округ, р-н Пуровский, п. Пуровск, ул. 27 Съезда КПСС | земли населенных пунктов | 50 | |
| 11 | :ЗУ20 | Ямало-Ненецкий автономный округ, р-н Пуровский, п. Пуровск, ул. 27 Съезда КПСС | земли населенных пунктов | 46 | |
| 12 | :ЗУ21 | Ямало-Ненецкий автономный округ, р-н Пуровский, п. Пуровск, ул. 27 Съезда КПСС | земли населенных пунктов | 45 | |

| № п/п | Условный номер образуемого земельного участка | Местоположение | Категория земель | Площадь, кв. м | Способ образования земельных участков |
|-------|---|--|--------------------------|----------------|--|
| 1 | 2 | 3 | 4 | 5 | 6 |
| 13 | :3У26 | Ямало-Ненецкий автономный округ, р-н Пуровский, п. Пуровск, ул. 27 Съезда КПСС | земли населенных пунктов | 648 | образование из земель, находящихся в государственной или муниципальной собственности |
| 14 | :3У27 | Ямало-Ненецкий автономный округ, р-н Пуровский, п. Пуровск, ул. Новая | земли населенных пунктов | 40 | |
| 15 | :3У28 | Ямало-Ненецкий автономный округ, р-н Пуровский, п. Пуровск, ул. Новая | земли населенных пунктов | 2017 | |
| 16 | :3У29 | Ямало-Ненецкий автономный округ, р-н Пуровский, п. Пуровск, ул. Новая | земли населенных пунктов | 142 | |
| 17 | :3У30 | Ямало-Ненецкий автономный округ, р-н Пуровский, п. Пуровск, промзона | земли населенных пунктов | 2230 | |
| 18 | :3У32 | Ямало-Ненецкий автономный округ, р-н Пуровский, п. Пуровск | земли населенных пунктов | 399 | |
| 19 | :3У33 | Ямало-Ненецкий автономный округ, р-н Пуровский, п. Пуровск | земли населенных пунктов | 799 | |
| 20 | :3У34 | Ямало-Ненецкий автономный округ, р-н Пуровский, п. Пуровск, ул. Монтажников | земли населенных пунктов | 130 | |
| 21 | :3У35 | Ямало-Ненецкий автономный округ, р-н Пуровский, п. Пуровск | земли населенных пунктов | 27 | |
| 22 | :3У36 | Ямало-Ненецкий автономный округ, р-н Пуровский, п. Пуровск, промзона, база механизации | земли населенных пунктов | 832 | |
| 23 | :3У42 | Ямало-Ненецкий автономный округ, р-н Пуровский, п. Пуровск, ул. Монтажников | земли населенных пунктов | 361 | |
| 24 | :3У43 | Ямало-Ненецкий автономный округ, р-н Пуровский, п. Пуровск, ул. Десанта | земли населенных пунктов | 679 | |
| 25 | :3У44 | Ямало-Ненецкий автономный округ, р-н Пуровский, п. Пуровск, ул. Строителей | земли населенных пунктов | 671 | |
| 26 | :3У45 | Ямало-Ненецкий автономный округ, р-н Пуровский, п. Пуровск, ул. Строителей | земли населенных пунктов | 218 | |
| 27 | :3У46 | Ямало-Ненецкий автономный округ, р-н Пуровский, п. Пуровск, ул. Строителей | земли населенных пунктов | 495 | |
| 28 | :3У47 | Ямало-Ненецкий автономный округ, р-н Пуровский, п. Пуровск, ул. Строителей | земли населенных пунктов | 351 | |

| № п/п | Условный номер образуемого земельного участка | Местоположение | Категория земель | Площадь, кв. м | Способ образования земельных участков |
|-------|---|---|--------------------------|----------------|--|
| 1 | 2 | 3 | 4 | 5 | 6 |
| 29 | :3У48 | Ямало-Ненецкий автономный округ, р-н Пуровский, п. Пуровск, пер. Таежный | земли населенных пунктов | 289 | образование из земель (из земель, находящихся в государственной или муниципальной собственности) |
| 30 | :3У49 | Ямало-Ненецкий автономный округ, р-н Пуровский, п. Пуровск, ул. Строителей | земли населенных пунктов | 49 | |
| 31 | :3У50 | Ямало-Ненецкий автономный округ, р-н Пуровский, п. Пуровск, пер. Песчаный | земли населенных пунктов | 444 | |
| 32 | :3У51 | Ямало-Ненецкий автономный округ, р-н Пуровский, п. Пуровск, ул. Советская | земли населенных пунктов | 295 | |
| 33 | :3У52 | Ямало-Ненецкий автономный округ, р-н Пуровский, п. Пуровск, ул. Молодежная | земли населенных пунктов | 469 | |
| 34 | :3У53 | Ямало-Ненецкий автономный округ, р-н Пуровский, п. Пуровск, пер. Старожилов | земли населенных пунктов | 214 | |
| 35 | :3У55 | Ямало-Ненецкий автономный округ, р-н Пуровский, п. Пуровск, промзона | земли населенных пунктов | 216 | |
| 36 | :3У57 | Ямало-Ненецкий автономный округ, р-н Пуровский, п. Пуровск, ул. Новая | земли населенных пунктов | 360 | |

1.3. Характерные точки границ образуемых и изменяемых земельных участков

Таблица 2

| :3У1 | | |
|---------|------------|------------|
| № точки | X | Y |
| н1 | 1393378.54 | 4477050.16 |
| н2 | 1393381.34 | 4477054.90 |
| н3 | 1393374.74 | 4477058.67 |
| н4 | 1393371.99 | 4477053.91 |
| н1 | 1393378.54 | 4477050.16 |
| :3У2 | | |
| № точки | X | Y |
| н5 | 1393383.93 | 4477059.28 |
| н9 | 1393386.65 | 4477063.88 |
| н8 | 1393380.07 | 4477067.53 |
| н10 | 1393377.39 | 4477063.03 |
| н5 | 1393383.93 | 4477059.28 |
| :3У4 | | |
| № точки | X | Y |
| н14 | 1393520.48 | 4477280.87 |
| н15 | 1393523.25 | 4477285.74 |
| н16 | 1393517.81 | 4477288.90 |

| | | |
|---------|------------|------------|
| н17 | 1393515.03 | 4477284.01 |
| н14 | 1393520.48 | 4477280.87 |
| :3У5 | | |
| № точки | X | Y |
| н18 | 1393541.29 | 4477317.78 |
| н19 | 1393543.84 | 4477322.32 |
| н20 | 1393536.90 | 4477326.20 |
| н21 | 1393534.36 | 4477321.74 |
| н18 | 1393541.29 | 4477317.78 |
| :3У7 | | |
| н23 | 1393552.59 | 4477321.68 |
| н25 | 1393555.02 | 4477325.98 |
| н26 | 1393548.04 | 4477329.87 |
| н24 | 1393546.45 | 4477327.02 |
| н24/1 | 1393545.72 | 4477325.70 |
| н23 | 1393552.59 | 4477321.68 |
| :3У15 | | |
| № точки | X | Y |
| н348 | 1393255.32 | 4477001.78 |
| н349 | 1393270.03 | 4477026.79 |
| н350 | 1393266.40 | 4477028.91 |
| н351 | 1393260.08 | 4477017.66 |
| н352 | 1393255.00 | 4477009.03 |
| н353 | 1393250.96 | 4477011.39 |
| н354 | 1393250.72 | 4477011.53 |
| н355 | 1393246.44 | 4477014.09 |
| н356 | 1393242.17 | 4477016.68 |
| н357 | 1393233.79 | 4477021.37 |
| н358 | 1393229.41 | 4477023.99 |
| н359 | 1393224.93 | 4477026.57 |
| н360 | 1393220.46 | 4477029.14 |
| н361 | 1393216.09 | 4477031.69 |
| н362 | 1393211.73 | 4477034.23 |
| н363 | 1393206.86 | 4477037.10 |
| н364 | 1393210.42 | 4477041.88 |
| н365 | 1393215.74 | 4477048.37 |
| н366 | 1393223.23 | 4477054.04 |
| н367 | 1393218.85 | 4477056.59 |
| н368 | 1393211.52 | 4477049.49 |
| н369 | 1393202.86 | 4477040.09 |
| н370 | 1393199.86 | 4477034.76 |
| н371 | 1393226.63 | 4477019.22 |
| н372 | 1393233.73 | 4477014.90 |
| н373 | 1393238.42 | 4477012.04 |
| н374 | 1393238.68 | 4477011.89 |
| н375 | 1393243.61 | 4477008.89 |
| н348 | 1393255.32 | 4477001.78 |
| :3У16 | | |
| № точки | X | Y |
| н78 | 1393286.87 | 4477093.34 |

| | | |
|---------|------------|------------|
| н79 | 1393290.40 | 4477099.29 |
| н80 | 1393282.03 | 4477104.25 |
| н81 | 1393278.50 | 4477098.30 |
| н78 | 1393286.87 | 4477093.34 |
| :3У17 | | |
| № точки | X | Y |
| н83 | 1393244.10 | 4477251.36 |
| н84 | 1393247.12 | 4477256.52 |
| н85 | 1393241.59 | 4477259.78 |
| н86 | 1393239.19 | 4477261.20 |
| н87 | 1393236.23 | 4477255.98 |
| н83 | 1393244.10 | 4477251.36 |
| :3У18 | | |
| № точки | X | Y |
| н88 | 1393252.64 | 4477265.95 |
| н90 | 1393255.19 | 4477270.31 |
| н91 | 1393247.07 | 4477275.09 |
| н92 | 1393244.58 | 4477270.71 |
| н88 | 1393252.64 | 4477265.95 |
| :3У19 | | |
| № точки | X | Y |
| н93 | 1393257.73 | 4477256.61 |
| н95 | 1393260.49 | 4477261.33 |
| н88 | 1393252.64 | 4477265.95 |
| н96 | 1393249.88 | 4477261.24 |
| н93 | 1393257.73 | 4477256.61 |
| :3У20 | | |
| № точки | X | Y |
| н95 | 1393260.49 | 4477261.33 |
| н94 | 1393263.04 | 4477265.68 |
| н90 | 1393255.19 | 4477270.31 |
| н88 | 1393252.64 | 4477265.95 |
| н95 | 1393260.49 | 4477261.33 |
| :3У21 | | |
| № точки | X | Y |
| н98 | 1393322.51 | 4477349.65 |
| н99 | 1393325.66 | 4477354.61 |
| н100 | 1393319.29 | 4477358.85 |
| н101 | 1393316.10 | 4477353.69 |
| н98 | 1393322.51 | 4477349.65 |
| :3У26 | | |
| № точки | X | Y |
| н117 | 1393407.93 | 4477481.51 |
| н118 | 1393420.76 | 4477504.60 |
| н119 | 1393399.67 | 4477516.32 |
| н120 | 1393386.10 | 4477493.64 |
| н117 | 1393407.93 | 4477481.51 |
| :3У27 | | |
| н122 | 1393433.57 | 4477715.24 |
| н123 | 1393436.11 | 4477720.20 |

| | | |
|---------|------------|------------|
| н323 | 1393429.91 | 4477723.52 |
| н324 | 1393427.12 | 4477718.54 |
| н122 | 1393433.57 | 4477715.24 |
| :3У28 | | |
| № точки | X | Y |
| н126 | 1393415.57 | 4477701.90 |
| н127 | 1393438.31 | 4477742.80 |
| н128 | 1393398.77 | 4477760.83 |
| н129 | 1393390.94 | 4477746.39 |
| н130 | 1393389.05 | 4477742.86 |
| н131 | 1393376.27 | 4477719.96 |
| н126 | 1393415.57 | 4477701.90 |
| :3У29 | | |
| № точки | X | Y |
| н144 | 1393351.90 | 4477718.92 |
| н145 | 1393357.17 | 4477728.84 |
| н146 | 1393345.99 | 4477734.77 |
| н147 | 1393340.72 | 4477724.85 |
| н144 | 1393351.90 | 4477718.92 |
| :3У30 | | |
| № точки | X | Y |
| н148 | 1394322.06 | 4478692.34 |
| н149 | 1394319.57 | 4478699.56 |
| н150 | 1394285.29 | 4478693.03 |
| н151 | 1394279.52 | 4478693.38 |
| н152 | 1394273.28 | 4478696.21 |
| н153 | 1394261.96 | 4478702.61 |
| н154 | 1394261.73 | 4478702.16 |
| н155 | 1394234.84 | 4478717.40 |
| н156 | 1394208.31 | 4478733.88 |
| н157 | 1394145.86 | 4478770.29 |
| н158 | 1394120.16 | 4478782.44 |
| н159 | 1394075.63 | 4478808.26 |
| н160 | 1394072.14 | 4478801.97 |
| н161 | 1394151.47 | 4478757.51 |
| н162 | 1394157.24 | 4478754.00 |
| н163 | 1394202.28 | 4478726.96 |
| н164 | 1394221.66 | 4478715.40 |
| н165 | 1394271.63 | 4478687.31 |
| н166 | 1394276.11 | 4478685.21 |
| н167 | 1394279.64 | 4478684.52 |
| н168 | 1394283.08 | 4478684.35 |
| н169 | 1394285.21 | 4478684.78 |
| н148 | 1394322.06 | 4478692.34 |
| :3У32 | | |
| № точки | X | Y |
| н173 | 1393452.17 | 4478753.24 |
| н177 | 1393465.10 | 4478776.39 |
| н178 | 1393447.79 | 4478785.89 |
| н179 | 1393441.00 | 4478773.83 |

| | | |
|---------|------------|------------|
| н173 | 1393452.17 | 4478753.24 |
| :3У33 | | |
| № точки | X | Y |
| н180 | 1393492.52 | 4478771.74 |
| н183 | 1393504.06 | 4478791.70 |
| н184 | 1393498.54 | 4478794.90 |
| н185 | 1393500.69 | 4478798.75 |
| н186 | 1393503.28 | 4478803.36 |
| н187 | 1393486.20 | 4478813.42 |
| н188 | 1393469.81 | 4478785.31 |
| н180 | 1393492.52 | 4478771.74 |
| :3У34 | | |
| № точки | X | Y |
| н191 | 1393524.02 | 4478779.87 |
| н192 | 1393526.24 | 4478783.68 |
| н193 | 1393500.72 | 4478798.74 |
| н194 | 1393498.54 | 4478794.90 |
| н195 | 1393504.06 | 4478791.70 |
| н191 | 1393524.02 | 4478779.87 |
| :3У35 | | |
| № точки | X | Y |
| н198 | 1393515.48 | 4478808.69 |
| н199 | 1393513.14 | 4478812.56 |
| н200 | 1393508.05 | 4478809.47 |
| н201 | 1393510.39 | 4478805.61 |
| н198 | 1393515.48 | 4478808.69 |
| :3У36 | | |
| № точки | X | Y |
| н206 | 1393633.03 | 4478809.17 |
| н207 | 1393645.22 | 4478831.71 |
| н208 | 1393616.82 | 4478847.01 |
| н209 | 1393604.56 | 4478823.99 |
| н206 | 1393633.03 | 4478809.17 |
| :3У42 | | |
| № точки | X | Y |
| н230 | 1393636.73 | 4479100.94 |
| н231 | 1393641.46 | 4479107.77 |
| н232 | 1393635.24 | 4479109.33 |
| н233 | 1393599.98 | 4479133.93 |
| н234 | 1393591.30 | 4479140.26 |
| н235 | 1393587.89 | 4479135.31 |
| н230 | 1393636.73 | 4479100.94 |
| :3У43 | | |
| № точки | X | Y |
| н236 | 1393646.53 | 4479213.59 |
| н237 | 1393662.10 | 4479235.26 |
| н238 | 1393641.53 | 4479249.92 |
| н239 | 1393625.69 | 4479228.20 |
| н236 | 1393646.53 | 4479213.59 |
| :3У44 | | |

| № точки | X | Y |
|---------|------------|------------|
| н240 | 1393996.38 | 4479205.70 |
| н241 | 1393998.64 | 4479209.69 |
| н242 | 1393987.96 | 4479214.50 |
| н243 | 1393974.36 | 4479221.69 |
| н244 | 1393969.42 | 4479224.69 |
| н245 | 1393965.60 | 4479227.27 |
| н246 | 1393927.51 | 4479250.74 |
| н247 | 1393907.13 | 4479262.55 |
| н248 | 1393854.27 | 4479295.47 |
| н249 | 1393851.67 | 4479290.95 |
| н250 | 1393859.59 | 4479287.40 |
| н251 | 1393873.01 | 4479279.14 |
| н252 | 1393934.43 | 4479241.52 |
| н253 | 1393962.78 | 4479224.46 |
| н254 | 1393985.54 | 4479211.04 |
| н240 | 1393996.38 | 4479205.70 |
| :ЗУ45 | | |
| № точки | X | Y |
| н255 | 1393969.95 | 4479302.59 |
| н256 | 1393978.35 | 4479313.33 |
| н257 | 1393965.75 | 4479323.19 |
| н258 | 1393957.35 | 4479312.45 |
| н255 | 1393969.95 | 4479302.59 |
| :ЗУ46 | | |
| № точки | X | Y |
| н259 | 1394020.20 | 4479373.92 |
| н260 | 1394040.33 | 4479402.22 |
| н261 | 1394038.21 | 4479403.74 |
| н262 | 1394029.37 | 4479400.04 |
| н263 | 1394022.18 | 4479389.04 |
| н264 | 1394014.63 | 4479379.29 |
| н265 | 1394009.09 | 4479375.47 |
| н266 | 1394000.74 | 4479371.27 |
| н267 | 1393989.34 | 4479365.59 |
| н268 | 1393987.14 | 4479360.02 |
| н269 | 1393991.52 | 4479357.74 |
| н270 | 1394004.32 | 4479364.11 |
| н271 | 1394004.33 | 4479364.12 |
| н272 | 1394013.14 | 4479368.56 |
| н259 | 1394020.20 | 4479373.92 |
| :ЗУ47 | | |
| № точки | X | Y |
| н273 | 1393954.12 | 4479382.67 |
| н274 | 1393956.50 | 4479388.18 |
| н275 | 1393902.36 | 4479410.61 |
| н276 | 1393900.11 | 4479405.05 |
| н273 | 1393954.12 | 4479382.67 |
| :ЗУ48 | | |
| № точки | X | Y |

| | | |
|---------|------------|------------|
| н277 | 1394148.91 | 4479513.40 |
| н278 | 1394157.37 | 4479527.90 |
| н279 | 1394148.35 | 4479533.33 |
| н280 | 1394142.15 | 4479536.78 |
| н281 | 1394137.83 | 4479529.29 |
| н282 | 1394134.21 | 4479522.94 |
| н277 | 1394148.91 | 4479513.40 |
| :3У49 | | |
| № точки | X | Y |
| н283 | 1394015.43 | 4479492.71 |
| н284 | 1394018.33 | 4479498.49 |
| н285 | 1394010.73 | 4479501.51 |
| н286 | 1394008.20 | 4479496.53 |
| н283 | 1394015.43 | 4479492.71 |
| :3У50 | | |
| № точки | X | Y |
| н287 | 1393947.99 | 4479531.00 |
| н288 | 1393958.36 | 4479556.66 |
| н289 | 1393943.75 | 4479563.45 |
| н290 | 1393933.62 | 4479536.80 |
| н287 | 1393947.99 | 4479531.00 |
| :3У51 | | |
| № точки | X | Y |
| н291 | 1393927.21 | 4479595.98 |
| н292 | 1393930.23 | 4479608.76 |
| н293 | 1393927.80 | 4479609.41 |
| н294 | 1393907.49 | 4479611.42 |
| н295 | 1393906.24 | 4479598.06 |
| н291 | 1393927.21 | 4479595.98 |
| :3У52 | | |
| № точки | X | Y |
| н296 | 1394040.36 | 4479723.14 |
| н297 | 1394042.18 | 4479727.64 |
| н298 | 1394036.80 | 4479729.66 |
| н299 | 1394018.15 | 4479736.76 |
| н300 | 1393999.52 | 4479743.96 |
| н301 | 1393980.80 | 4479751.09 |
| н302 | 1393961.45 | 4479758.51 |
| н303 | 1393957.07 | 4479760.14 |
| н304 | 1393956.04 | 4479754.64 |
| н296 | 1394040.36 | 4479723.14 |
| :3У53 | | |
| № точки | X | Y |
| н305 | 1394137.39 | 4479584.22 |
| н306 | 1394142.49 | 4479597.53 |
| н307 | 1394125.54 | 4479600.20 |
| н308 | 1394123.45 | 4479587.15 |
| н305 | 1394137.39 | 4479584.22 |
| :3У55 | | |
| № точки | X | Y |

| | | |
|---------|------------|------------|
| н314 | 1394630.88 | 4480029.99 |
| н315 | 1394617.89 | 4480042.98 |
| н316 | 1394604.22 | 4480056.82 |
| н317 | 1394600.38 | 4480052.30 |
| н318 | 1394626.86 | 4480026.03 |
| н314 | 1394630.88 | 4480029.99 |
| :3У57 | | |
| № точки | Х | У |
| н331 | 1393405.73 | 4477643.94 |
| н332 | 1393409.43 | 4477652.05 |
| н333 | 1393415.48 | 4477665.76 |
| н334 | 1393395.76 | 4477674.74 |
| н335 | 1393389.80 | 4477660.94 |
| н336 | 1393405.79 | 4477653.69 |
| н337 | 1393402.03 | 4477645.49 |
| н331 | 1393405.73 | 4477643.94 |

1.4. Вид разрешенного использования образуемых земельных участков

Виды разрешенного использования образуемых земельных участков приведены в таблице 3.

Таблица 3

| № п/п | Условный номер образуемого земельного участка | Площадь, кв. м | Вид разрешенного использования | Цель образования земельного участка |
|-------|---|----------------|--------------------------------|--|
| 1 | 2 | 3 | 4 | 5 |
| 1 | :3У1 | 42 | хранение автотранспорта 2.7.1 | земельный участок формируется под существующий объект капитального строительства (гараж). Адресное описание: Ямало-Ненецкий автономный округ, р-н Пуровский, п. Пуровск, ул. 27 Съезда КПСС |
| 2 | :3У2 | 40 | хранение автотранспорта 2.7.1 | земельный участок формируется под существующий объект капитального строительства (гараж). Адресное описание: Ямало-Ненецкий автономный округ, р-н Пуровский, п. Пуровск, ул. 27 Съезда КПСС |
| 3 | :3У4 | 35 | хранение автотранспорта 2.7.1 | земельный участок формируется под существующий объект капитального строительства (гараж). Адресное описание: Ямало-Ненецкий автономный округ, р-н Пуровский, п. Пуровск, ул. 27 Съезда КПСС |
| 4 | :3У5 | 41 | хранение автотранспорта 2.7.1 | земельный участок формируется под существующий объект капитального строительства (гараж). Адресное описание: Ямало-Ненецкий автономный округ, р-н Пуровский, п. Пуровск, ул. 27 Съезда КПСС |

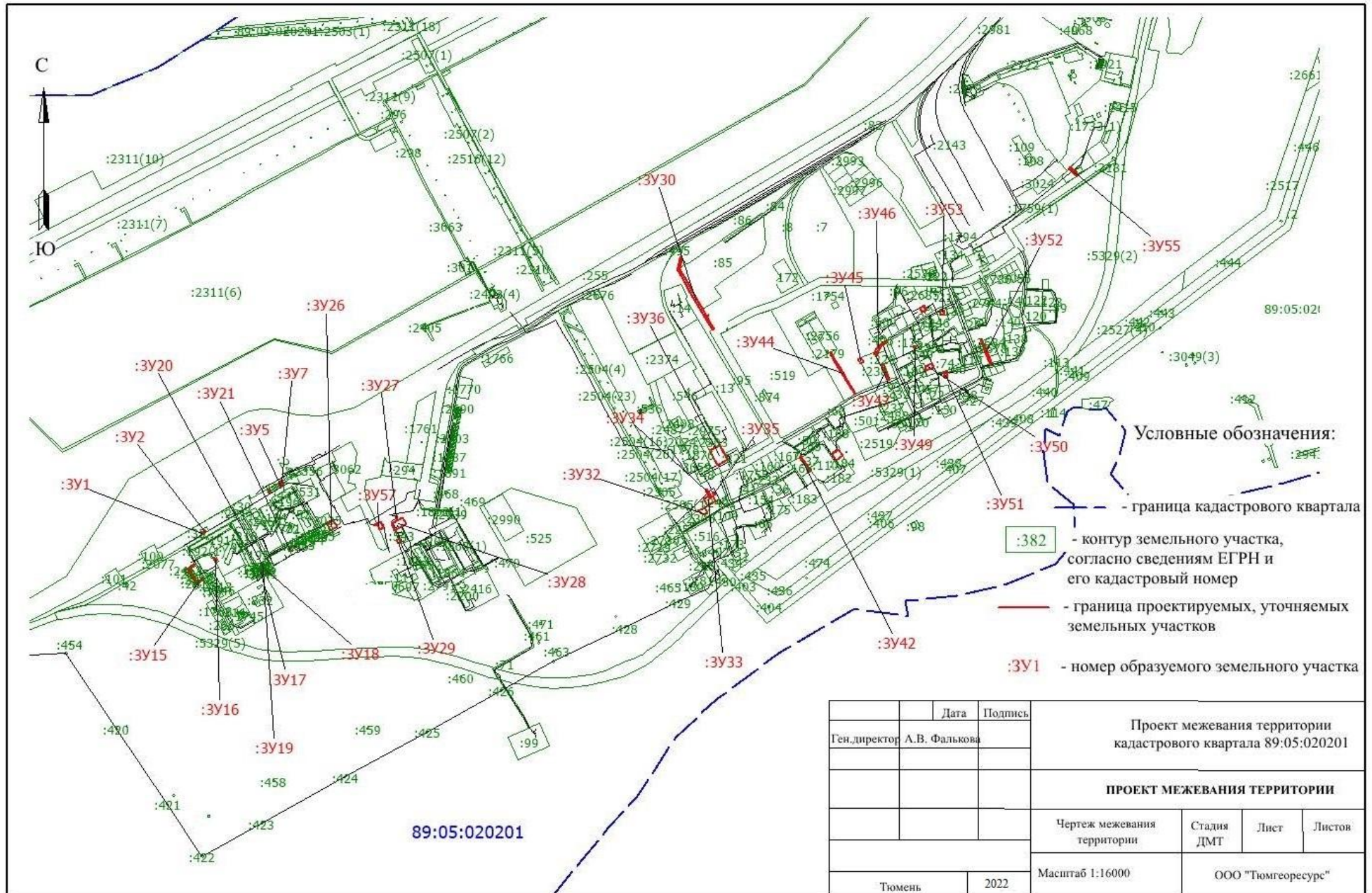
| № п/п | Условный номер образуемого земельного участка | Площадь, кв. м | Вид разрешенного использования | Цель образования земельного участка |
|-------|---|----------------|--------------------------------|---|
| 1 | 2 | 3 | 4 | 5 |
| 5 | :ЗУ7 | 39 | хранение автотранспорта 2.7.1 | земельный участок формируется под существующий объект капитального строительства (гараж). Адресное описание: Ямало-Ненецкий автономный округ, р-н Пуровский, п. Пуровск, ул. 27 Съезда КПСС |
| 6 | :ЗУ15 | 561 | улично-дорожная сеть 12.0.1 | земельный участок формируется под внутриквартальный проезд с учетом проведения работ по исправлению реестровой ошибки в части местоположения границ и площади, либо в процессе выполнения комплексных кадастровых работ по внесению изменений местоположения границ и площади в земельные участки с кадастровыми номерами: 89:05:020201:230, 89:05:020201:2947, 89:05:020201:2948, 89:05:020201:360, 89:05:020201:361, 89:05:020201:240. Адресное описание: Ямало-Ненецкий автономный округ, р-н Пуровский, п. Пуровск, ул. Железнодорожная |
| 7 | :ЗУ16 | 67 | коммунальное обслуживание 3.1 | адресное описание: Ямало-Ненецкий автономный округ, р-н Пуровский, п. Пуровск, ул. Железнодорожная |
| 8 | :ЗУ17 | 55 | хранение автотранспорта 2.7.1 | земельный участок формируется под существующий объект капитального строительства (гараж). Адресное описание: Ямало-Ненецкий автономный округ, р-н Пуровский, п. Пуровск, ул. 27 Съезда КПСС |
| 9 | :ЗУ18 | 47 | хранение автотранспорта 2.7.1 | земельный участок формируется под существующий объект капитального строительства (гараж). Адресное описание: Ямало-Ненецкий автономный округ, р-н Пуровский, п. Пуровск, ул. 27 Съезда КПСС |
| 10 | :ЗУ19 | 50 | хранение автотранспорта 2.7.1 | земельный участок формируется под существующий объект капитального строительства (гараж). Адресное описание: Ямало-Ненецкий автономный округ, р-н Пуровский, п. Пуровск, ул. 27 Съезда КПСС |
| 11 | :ЗУ20 | 46 | хранение автотранспорта 2.7.1 | земельный участок формируется под существующий объект капитального строительства (гараж). Адресное описание: Ямало-Ненецкий автономный округ, р-н Пуровский, п. Пуровск, ул. 27 Съезда КПСС |

| № п/п | Условный номер образуемого земельного участка | Площадь, кв. м | Вид разрешенного использования | Цель образования земельного участка |
|-------|---|----------------|--------------------------------|---|
| 1 | 2 | 3 | 4 | 5 |
| 12 | :ЗУ21 | 45 | хранение автотранспорта 2.7.1 | земельный участок формируется под существующий объект капитального строительства (гараж). Адресное описание: Ямало-Ненецкий автономный округ, р-н Пууровский, п. Пууровск, ул. 27 Съезда КПСС |
| 13 | :ЗУ26 | 648 | коммунальное обслуживание 3.1 | адресное описание: Ямало-Ненецкий автономный округ, р-н Пууровский, п. Пууровск, ул. 27 Съезда КПСС |
| 14 | :ЗУ27 | 40 | коммунальное обслуживание 3.1 | адресное описание: Ямало-Ненецкий автономный округ, р-н Пууровский, п. Пууровск, ул. Новая |
| 15 | :ЗУ28 | 2017 | коммунальное обслуживание 3.1 | адресное описание: Ямало-Ненецкий автономный округ, р-н Пууровский, п. Пууровск, ул. Новая |
| 16 | :ЗУ29 | 142 | коммунальное обслуживание 3.1 | адресное описание: Ямало-Ненецкий автономный округ, р-н Пууровский, п. Пууровск, ул. Новая |
| 17 | :ЗУ30 | 2230 | улично-дорожная сеть 12.0.1 | земельный участок формируется под внутриквартальный проезд, расположен в нескольких территориальных зонах, что не противоречит действующему законодательству, т.к. проезд является линейным сооружением. Адресное описание: Ямало-Ненецкий автономный округ, р-н Пууровский, п. Пууровск, промзона |
| 18 | :ЗУ32 | 399 | коммунальное обслуживание 3.1 | адресное описание: Ямало-Ненецкий автономный округ, р-н Пууровский, п. Пууровск |
| 19 | :ЗУ33 | 799 | бытовое обслуживание 3.3 | адресное описание: Ямало-Ненецкий автономный округ, р-н Пууровский, п. Пууровск |
| 20 | :ЗУ34 | 130 | улично-дорожная сеть 12.0.1 | адресное описание: Ямало-Ненецкий автономный округ, р-н Пууровский, п. Пууровск, ул. Монтажникков |
| 21 | :ЗУ35 | 27 | коммунальное обслуживание 3.1 | адресное описание: Ямало-Ненецкий автономный округ, р-н Пууровский, п. Пууровск |
| 22 | :ЗУ36 | 832 | ремонт автомобилей 4.9.1.4 | адресное описание: Ямало-Ненецкий автономный округ, р-н Пууровский, п. Пууровск, промзона, база механизации |
| 23 | :ЗУ42 | 361 | улично-дорожная сеть 12.0.1 | адресное описание: Ямало-Ненецкий автономный округ, р-н Пууровский, п. Пууровск, ул. Монтажникков |
| 24 | :ЗУ43 | 679 | магазины 4.4 | адресное описание: Ямало-Ненецкий автономный округ, р-н Пууровский, п. Пууровск, ул. Десанта |

| № п/п | Условный номер образуемого земельного участка | Площадь, кв. м | Вид разрешенного использования | Цель образования земельного участка |
|-------|---|----------------|---|---|
| 1 | 2 | 3 | 4 | 5 |
| 25 | :ЗУ44 | 671 | улично-дорожная сеть 12.0.1 | адресное описание: Ямало-Ненецкий автономный округ, р-н Пуравский, п. Пуравск |
| 26 | :ЗУ45 | 218 | коммунальное обслуживание 3.1 | адресное описание: Ямало-Ненецкий автономный округ, р-н Пуравский, п. Пуравск, ул. Строителей |
| 27 | :ЗУ46 | 495 | улично-дорожная сеть 12.0.1 | земельный участок формируется под внутриквартальный проезд. Адресное описание: Ямало-Ненецкий автономный округ, р-н Пуравский, п. Пуравск, ул. Строителей |
| 28 | :ЗУ47 | 351 | улично-дорожная сеть 12.0.1 | земельный участок формируется под внутриквартальный проезд. Адресное описание: Ямало-Ненецкий автономный округ, р-н Пуравский, п. Пуравск, ул. Строителей |
| 29 | :ЗУ48 | 289 | для индивидуального жилищного строительства 2.1 | земельный участок формируется под объект капитального строительства (жилой дом). Адресное описание: Ямало-Ненецкий автономный округ, р-н Пуравский, п. Пуравск, пер. Таежный |
| 30 | :ЗУ49 | 49 | коммунальное обслуживание 3.1 | адресное описание: Ямало-Ненецкий автономный округ, р-н Пуравский, п. Пуравск, ул. Строителей |
| 31 | :ЗУ50 | 444 | для индивидуального жилищного строительства 2.1 | земельный участок формируется под объект капитального строительства (жилой дом, кадастровый номер 89:05:020201:642). Адресное описание: Ямало-Ненецкий автономный округ, р-н Пуравский, п. Пуравск, пер. Песчаный |
| 32 | :ЗУ51 | 295 | для индивидуального жилищного строительства 2.1 | земельный участок формируется под объект капитального строительства (жилой дом). Адресное описание: Ямало-Ненецкий автономный округ, р-н Пуравский, п. Пуравск, ул. Советская |
| 33 | :ЗУ52 | 469 | улично-дорожная сеть 12.0.1 | земельный участок формируется под межквартальный проезд. Адресное описание: Ямало-Ненецкий автономный округ, р-н Пуравский, п. Пуравск, ул. Молодежная |
| 34 | :ЗУ53 | 214 | для индивидуального жилищного строительства 2.1 | земельный участок формируется под объект капитального строительства (жилой дом). Адресное описание: Ямало-Ненецкий автономный округ, р-н Пуравский, п. Пуравск, пер. Старожилов |

| № п/п | Условный номер образуемого земельного участка | Площадь, кв. м | Вид разрешенного использования | Цель образования земельного участка |
|-------|---|----------------|--------------------------------|--|
| 1 | 2 | 3 | 4 | 5 |
| 35 | :ЗУ55 | 216 | улично-дорожная сеть 12.0.1 | земельный участок формируется под внутриквартальный проезд. Адресное описание: Ямало-Ненецкий автономный округ, р-н Пуровский, п. Пуровск, промзона |
| 36 | :ЗУ57 | 360 | коммунальное обслуживание 3.1 | адресное описание: Ямало-Ненецкий автономный округ, р-н Пуровский, п. Пуровск, ул. Новая |

II ГРАФИЧЕСКАЯ ЧАСТЬ
2.1. ЧЕРТЕЖ МЕЖЕВАНИЯ ТЕРРИТОРИИ



| | | | | | | |
|--------------|-----------------------------|-----------------|---|--------|--|--|
| | Дата | Подпись | Проект межевания территории кадастрового квартала 89:05:020201 | | | |
| Ген.директор | А.В. Фалькова | | | | | |
| | | | ПРОЕКТ МЕЖЕВАНИЯ ТЕРРИТОРИИ | | | |
| | Чертеж межевания территории | Стадия ДМТ | Лист | Листов | | |
| Тюмень | 2022 | Масштаб 1:16000 | ООО "Тюмгеоресурс" | | | |



Приложение № 2

УТВЕРЖДЕНА

постановлением Администрации

Пуровского района

от 20 августа 2022 года № 342-17А

ДОКУМЕНТАЦИЯ

по планировке территории (проект межевания территории) кадастрового квартала
89:05:010101 с. Самбург для проведения комплексных кадастровых работ

I. Основная часть проекта межевания территории

1.1 Общие положения

Установление границ и другие действия по формированию земельных участков являются составной частью формирования недвижимого имущества для целей государственной регистрации прав на него, налогообложения объектов недвижимости, разработки градостроительных планов земельных участков.

Образуемый земельный участок должен обеспечить:

- возможность полноценной реализации права собственности на объект недвижимого имущества, для которого формируется земельный участок, включая возможность полноценного использования этого имущества в соответствии с тем назначением и теми эксплуатационными качествами, которые присущи этому имуществу на момент межевания;

- возможность долгосрочного использования земельного участка, предполагающая в том числе возможность многовариантного пространственного развития недвижимости в соответствии с правилами землепользования и застройки, градостроительными нормативами;

- структура землепользования в пределах территории межевания, сформированная в результате межевания, должна обеспечить условия для наиболее эффективного использования и развития этой территории.

В процессе межевания решены следующие задачи:

- установление границ сложившихся объектов недвижимости;
- формирование земельных участков под объектами недвижимости (существующих объектов капитального строительства), являющихся объектами кадастровых работ.

В результате процесса межевания образованы:

- земельные участки под объектами недвижимости;
- участки (территории), занятые улицами и проездами общего пользования.

При составлении проекта межевания территории учитывается:

- местоположение земельного участка в микрорайоне/квартале относительно улиц и проездов общего пользования, наличие или отсутствие непосредственного выхода его границ на магистральные улицы;

- площадь земельного участка;
- форма и пропорции земельного участка;
- расположение строений на участке относительно границ участка.

Установка публичных сервитутов на земельные участки согласно настоящему проекту не требуется (нет необходимости обеспечения интересов государства, органов местного самоуправления или местного населения).

Участки, в отношении которых предполагаются резервирование и (или) изъятие для государственных или муниципальных нужд, проектом не предусмотрены.

Граница территорий объектов культурного наследия на проектируемой территории не установлена.

Границы земельных участков улично-дорожной сети образованы с учетом красных линий, осей дорог, границ кадастровых кварталов, кроме того, в районе перекрестков учитывались радиусы закругления улично-дорожной сети.

1.2. Перечень и сведения о площади образуемых земельных участков, в том числе возможные способы их образования

Таблица 1

| № п/п | Условный номер образуемого земельного участка | Местоположение | Категория земель | Площадь, кв. м | Способ образования земельных участков |
|-------|---|---|--------------------------|----------------|--|
| 1 | 2 | 3 | 4 | 5 | 6 |
| 1 | :ЗУ1 | Ямало-Ненецкий автономный округ, р-н Пуровский, с. Самбург, ул. Школьная | земли населенных пунктов | 830 | образование из земель, находящихся в государственной или муниципальной собственности |
| 2 | :ЗУ2 | Ямало-Ненецкий автономный округ, р-н Пуровский, с. Самбург | земли населенных пунктов | 3874 | |
| 3 | :ЗУ3 | Ямало-Ненецкий автономный округ, р-н Пуровский, с. Самбург | земли населенных пунктов | 1137 | |
| 4 | :ЗУ4 | Ямало-Ненецкий автономный округ, р-н Пуровский, с. Самбург | земли населенных пунктов | 5858 | |
| 5 | :ЗУ5 | Ямало-Ненецкий автономный округ, р-н Пуровский, с. Самбург | земли населенных пунктов | 1852 | |
| 6 | :ЗУ6 | Ямало-Ненецкий автономный округ, р-н Пуровский, с. Самбург | земли населенных пунктов | 353 | |
| 7 | :ЗУ7 | Ямало-Ненецкий автономный округ, р-н Пуровский, с. Самбург, ул. Почтовая | земли населенных пунктов | 252 | |
| 8 | :ЗУ8 | Ямало-Ненецкий автономный округ, р-н Пуровский, с. Самбург, ул. Набережная | земли населенных пунктов | 502 | |
| 9 | :ЗУ9 | Ямало-Ненецкий автономный округ, р-н Пуровский, с. Самбург, ул. Подгорная, Набережная | земли населенных пунктов | 977 | |
| 10 | :ЗУ10 | Ямало-Ненецкий автономный округ, р-н Пуровский, с. Самбург, ул. Южная | земли населенных пунктов | 3493 | |
| 11 | :ЗУ11 | Ямало-Ненецкий автономный округ, р-н Пуровский, с. Самбург, ул. Совхозная | земли населенных пунктов | 636 | |

| № п/п | Условный номер образуемого земельного участка | Местоположение | Категория земель | Площадь, кв. м | Способ образования земельных участков |
|-------|---|---|--------------------------|----------------|--|
| 1 | 2 | 3 | 4 | 5 | 6 |
| 12 | :3У12 | Ямало-Ненецкий автономный округ, р-н Пуровский, с. Самбург, ул. Речная | земли населенных пунктов | 446 | образование из земель, находящихся в государственной или муниципальной собственности |
| 13 | :3У13 | Ямало-Ненецкий автономный округ, р-н Пуровский, с. Самбург, ул. Речная. | земли населенных пунктов | 308 | |
| 14 | :3У14 | Ямало-Ненецкий автономный округ, р-н Пуровский, с. Самбург | земли населенных пунктов | 1684 | |
| 15 | :3У15 | Ямало-Ненецкий автономный округ, р-н Пуровский, с. Самбург | земли населенных пунктов | 1506 | |
| 16 | :3У16 | Ямало-Ненецкий автономный округ, р-н Пуровский, с. Самбург | земли населенных пунктов | 3899 | |
| 17 | :3У17 | Ямало-Ненецкий автономный округ, р-н Пуровский, с. Самбург | земли населенных пунктов | 1247 | |
| 18 | :3У18 | Ямало-Ненецкий автономный округ, р-н Пуровский, с. Самбург | земли населенных пунктов | 42 | |
| 19 | :3У19 | Ямало-Ненецкий автономный округ, р-н Пуровский, с. Самбург | земли населенных пунктов | 810 | |
| 20 | :3У20 | Ямало-Ненецкий автономный округ, р-н Пуровский, с. Самбург, ул. Шафеева | земли населенных пунктов | 276 | |
| 21 | :3У21 | Ямало-Ненецкий автономный округ, р-н Пуровский, с. Самбург | земли населенных пунктов | 122 | |
| 22 | :3У22 | Ямало-Ненецкий автономный округ, р-н Пуровский, с. Самбург | земли населенных пунктов | 2001 | |
| 23 | :3У23 | Ямало-Ненецкий автономный округ, р-н Пуровский, с. Самбург | земли населенных пунктов | 24 | |
| 24 | :3У24 | Ямало-Ненецкий автономный округ, р-н Пуровский, с. Самбург, ул. Совхозная | земли населенных пунктов | 12 | |
| 25 | :3У25 | Ямало-Ненецкий автономный округ, р-н Пуровский, с. Самбург, ул. Совхозная | земли населенных пунктов | 29 | |
| 26 | :3У26 | Ямало-Ненецкий автономный округ, р-н Пуровский, с. Самбург, ул. Почтовая | земли населенных пунктов | 313 | |

| № п/п | Условный номер образуемого земельного участка | Местоположение | Категория земель | Площадь, кв. м | Способ образования земельных участков |
|-------|---|--|--------------------------|----------------|--|
| 1 | 2 | 3 | 4 | 5 | 6 |
| 27 | :ЗУ27 | Ямало-Ненецкий автономный округ, р-н Пууровский, с. Самбург, ул. Почтовая | земли населенных пунктов | 16 | образование из земель (из земель, находящихся в государственной или муниципальной собственности) |
| 28 | :ЗУ28 | Ямало-Ненецкий автономный округ, р-н Пууровский, с. Самбург | земли населенных пунктов | 339 | |
| 29 | :ЗУ29 | Ямало-Ненецкий автономный округ, р-н Пууровский, с. Самбург, ул. Подгорная | земли населенных пунктов | 1955 | |
| 30 | :ЗУ30 | Ямало-Ненецкий автономный округ, р-н Пууровский, с. Самбург | земли населенных пунктов | 11 | |
| 31 | :ЗУ31 | Ямало-Ненецкий автономный округ, р-н Пууровский, с. Самбург | земли населенных пунктов | 41 | |
| 32 | :ЗУ32 | Ямало-Ненецкий автономный округ, р-н Пууровский, с. Самбург | земли населенных пунктов | 229 | |
| 33 | :ЗУ34 | Ямало-Ненецкий автономный округ, р-н Пууровский, с. Самбург | земли населенных пунктов | 10 | |
| 34 | :ЗУ35 | Ямало-Ненецкий автономный округ, р-н Пууровский, с. Самбург | земли населенных пунктов | 7 | |
| 35 | :ЗУ36 | Ямало-Ненецкий автономный округ, р-н Пууровский, с. Самбург | земли населенных пунктов | 1289 | |
| 36 | :ЗУ38 | Ямало-Ненецкий автономный округ, р-н Пууровский, с. Самбург | земли населенных пунктов | 299 | |
| 37 | :ЗУ39 | Ямало-Ненецкий автономный округ, р-н Пууровский, с. Самбург | земли населенных пунктов | 319 | |
| 38 | :ЗУ40 | Ямало-Ненецкий автономный округ, р-н Пууровский, с. Самбург, ул. Совхозная | земли населенных пунктов | 5264 | |
| 39 | :ЗУ41 | Ямало-Ненецкий автономный округ, р-н Пууровский, с. Самбург, ул. Совхозная, д. 5 | земли населенных пунктов | 442 | |
| 40 | :ЗУ42 | Ямало-Ненецкий автономный округ, р-н Пууровский, с. Самбург, ул. Речная | земли населенных пунктов | 689 | |
| 41 | :ЗУ43 | Ямало-Ненецкий автономный округ, р-н Пууровский, с. Самбург, ул. Геофизиков. | земли населенных пунктов | 375 | |

| № п/п | Условный номер образуемого земельного участка | Местоположение | Категория земель | Площадь, кв. м | Способ образования земельных участков |
|-------|---|---|--------------------------|----------------|--|
| 1 | 2 | 3 | 4 | 5 | 6 |
| 42 | :ЗУ44 | Ямало-Ненецкий автономный округ, р-н Пуровский, с. Самбург, ул. Геофизиков | земли населенных пунктов | 462 | образование из земель (из земель, находящихся в государственной или муниципальной собственности) |
| 43 | :ЗУ45 | Ямало-Ненецкий автономный округ, р-н Пуровский, с. Самбург, ул. Набережная | земли населенных пунктов | 318 | |
| 44 | :ЗУ46 | Ямало-Ненецкий автономный округ, р-н Пуровский, с. Самбург, ул. Почтовая | земли населенных пунктов | 407 | |
| 45 | :ЗУ48 | Ямало-Ненецкий автономный округ, р-н Пуровский, с. Самбург, ул. Ненецкая, д 3 | земли населенных пунктов | 914 | |
| 46 | :ЗУ49 | Ямало-Ненецкий автономный округ, р-н Пуровский, с. Самбург, ул. Набережная | земли населенных пунктов | 395 | |
| 47 | :ЗУ50 | Ямало-Ненецкий автономный округ, р-н Пуровский, с. Самбург | земли населенных пунктов | 99 | |
| 48 | :ЗУ51 | Ямало-Ненецкий автономный округ, р-н Пуровский, с. Самбург | земли населенных пунктов | 209 | |
| 49 | :ЗУ52 | Ямало-Ненецкий автономный округ, р-н Пуровский, с. Самбург | земли населенных пунктов | 318 | |
| 50 | :ЗУ53 | Ямало-Ненецкий автономный округ, р-н Пуровский, с. Самбург | земли населенных пунктов | 553 | |
| 51 | :ЗУ54 | Ямало-Ненецкий автономный округ, р-н Пуровский, с. Самбург | земли населенных пунктов | 548 | |
| 52 | :ЗУ55 | Ямало-Ненецкий автономный округ, р-н Пуровский, с. Самбург | земли населенных пунктов | 688 | |
| 53 | :ЗУ56 | Ямало-Ненецкий автономный округ, р-н Пуровский, с. Самбург | земли населенных пунктов | 466 | |
| 54 | :ЗУ57 | Ямало-Ненецкий автономный округ, р-н Пуровский, с. Самбург | земли населенных пунктов | 347 | |
| 55 | :ЗУ58 | Ямало-Ненецкий автономный округ, р-н Пуровский, с. Самбург, ул. Набережная | земли населенных пунктов | 664 | |

1.3. Характерные точки границ образуемых и изменяемых земельных участков

Таблица 2

| :3У1 | | |
|---------|------------|------------|
| № точки | X | Y |
| н1 | 1623798.38 | 4507562.42 |
| н2 | 1623798.15 | 4507564.80 |
| н3 | 1623793.71 | 4507598.04 |
| н4 | 1623792.53 | 4507603.99 |
| н5 | 1623772.41 | 4507601.04 |
| н6 | 1623779.57 | 4507560.64 |
| н7 | 1623779.74 | 4507559.73 |
| н1 | 1623798.38 | 4507562.42 |
| :3У2 | | |
| № точки | X | Y |
| н8 | 1624605.09 | 4507458.09 |
| н9 | 1624614.48 | 4507469.67 |
| н10 | 1624618.35 | 4507484.83 |
| н11 | 1624623.25 | 4507529.08 |
| н12 | 1624625.18 | 4507555.55 |
| н13 | 1624623.87 | 4507572.29 |
| н14 | 1624623.66 | 4507573.18 |
| н15 | 1624617.24 | 4507588.83 |
| н16 | 1624600.01 | 4507605.48 |
| н17 | 1624551.70 | 4507642.13 |
| н18 | 1624548.10 | 4507637.33 |
| н19 | 1624596.25 | 4507600.80 |
| н20 | 1624612.10 | 4507585.61 |
| н21 | 1624617.93 | 4507571.35 |
| н22 | 1624619.17 | 4507555.54 |
| н23 | 1624617.28 | 4507529.68 |
| н24 | 1624612.48 | 4507486.08 |
| н25 | 1624609.12 | 4507472.52 |
| н26 | 1624601.74 | 4507463.20 |
| н27 | 1624596.23 | 4507459.79 |
| н28 | 1624582.37 | 4507457.11 |
| н29 | 1624565.36 | 4507455.29 |
| н30 | 1624554.58 | 4507456.26 |
| н31 | 1624553.53 | 4507456.35 |
| н32 | 1624517.31 | 4507459.61 |
| н33 | 1624478.32 | 4507464.30 |
| н34 | 1624407.78 | 4507472.57 |
| н35 | 1624326.50 | 4507493.70 |
| н36 | 1624297.82 | 4507498.41 |
| н37 | 1624297.33 | 4507498.45 |
| н38 | 1624213.94 | 4507491.98 |
| н39 | 1624213.82 | 4507491.97 |
| н40 | 1624170.53 | 4507486.90 |
| н41 | 1624169.57 | 4507486.62 |
| н42 | 1624166.54 | 4507485.15 |
| н43 | 1624164.63 | 4507478.59 |
| н44 | 1624167.38 | 4507478.89 |

| | | |
|---------|------------|------------|
| н45 | 1624171.73 | 4507481.00 |
| н46 | 1624214.46 | 4507486.00 |
| н47 | 1624297.20 | 4507492.43 |
| н48 | 1624325.39 | 4507487.80 |
| н49 | 1624406.48 | 4507466.71 |
| н50 | 1624406.91 | 4507466.63 |
| н51 | 1624565.02 | 4507449.29 |
| н52 | 1624565.65 | 4507449.28 |
| н53 | 1624588.03 | 4507451.52 |
| н8 | 1624605.09 | 4507458.09 |
| :3У3 | | |
| № точки | X | Y |
| н54 | 1624081.30 | 4507330.93 |
| н55 | 1624079.98 | 4507335.95 |
| н56 | 1624052.01 | 4507327.39 |
| н57 | 1624036.29 | 4507326.16 |
| н58 | 1624032.13 | 4507327.34 |
| н59 | 1624005.72 | 4507328.54 |
| н60 | 1623998.17 | 4507324.01 |
| н61 | 1623990.00 | 4507320.24 |
| н62 | 1623994.44 | 4507310.06 |
| н63 | 1624024.13 | 4507319.35 |
| н64 | 1624023.92 | 4507320.57 |
| н65 | 1624038.57 | 4507321.06 |
| н66 | 1624052.72 | 4507322.99 |
| н54 | 1624081.30 | 4507330.93 |
| :3У4 | | |
| № точки | X | Y |
| :3У4(1) | | |
| н67 | 1623987.93 | 4507391.50 |
| н68 | 1623995.77 | 4507392.78 |
| н69 | 1623990.57 | 4507420.79 |
| н70 | 1623980.49 | 4507434.76 |
| н71 | 1623978.29 | 4507437.95 |
| н72 | 1623963.80 | 4507451.87 |
| н73 | 1623959.59 | 4507453.01 |
| н74 | 1623945.53 | 4507453.21 |
| н75 | 1623939.30 | 4507451.74 |
| н76 | 1623935.06 | 4507450.58 |
| н77 | 1623925.90 | 4507448.79 |
| н78 | 1623892.42 | 4507442.32 |
| н79 | 1623865.33 | 4507437.07 |
| н80 | 1623852.01 | 4507434.74 |
| н81 | 1623843.81 | 4507433.18 |
| н82 | 1623782.95 | 4507422.68 |
| н83 | 1623740.76 | 4507415.64 |
| н84 | 1623736.91 | 4507419.60 |
| н85 | 1623697.66 | 4507616.91 |
| н86 | 1623737.52 | 4507627.66 |
| н87 | 1623742.88 | 4507627.82 |
| н88 | 1623741.84 | 4507632.93 |

| | | |
|------|------------|------------|
| н89 | 1623741.65 | 4507633.79 |
| н90 | 1623736.30 | 4507633.55 |
| н91 | 1623696.53 | 4507622.82 |
| н92 | 1623679.75 | 4507710.36 |
| н93 | 1623678.66 | 4507727.38 |
| н94 | 1623675.12 | 4507747.77 |
| н95 | 1623670.80 | 4507779.92 |
| н96 | 1623670.98 | 4507784.95 |
| н97 | 1623664.93 | 4507783.86 |
| н98 | 1623664.81 | 4507779.40 |
| н99 | 1623673.84 | 4507709.33 |
| н100 | 1623676.92 | 4507689.86 |
| н101 | 1623680.80 | 4507665.91 |
| н102 | 1623683.24 | 4507666.46 |
| н103 | 1623689.70 | 4507628.45 |
| н104 | 1623687.44 | 4507628.08 |
| н105 | 1623690.00 | 4507612.78 |
| н106 | 1623693.05 | 4507595.94 |
| н107 | 1623694.24 | 4507593.60 |
| н108 | 1623694.91 | 4507592.29 |
| н109 | 1623699.65 | 4507577.92 |
| н110 | 1623703.38 | 4507558.53 |
| н111 | 1623711.92 | 4507515.13 |
| н112 | 1623721.06 | 4507471.07 |
| н113 | 1623723.77 | 4507455.03 |
| н114 | 1623723.77 | 4507436.10 |
| н115 | 1623722.52 | 4507433.26 |
| н116 | 1623725.14 | 4507418.80 |
| н117 | 1623730.31 | 4507415.12 |
| н118 | 1623731.37 | 4507409.61 |
| н119 | 1623734.54 | 4507407.94 |
| н120 | 1623749.00 | 4507406.46 |
| н121 | 1623758.89 | 4507362.01 |
| н122 | 1623760.26 | 4507357.44 |
| н123 | 1623780.48 | 4507308.19 |
| н124 | 1623791.19 | 4507263.20 |
| н125 | 1623793.74 | 4507264.61 |
| н126 | 1623785.90 | 4507298.51 |
| н127 | 1623783.61 | 4507308.57 |
| н128 | 1623763.23 | 4507359.54 |
| н129 | 1623762.48 | 4507362.45 |
| н130 | 1623753.40 | 4507405.90 |
| н131 | 1623754.61 | 4507406.23 |
| н131 | 1623754.61 | 4507406.23 |
| н132 | 1623785.21 | 4507414.61 |
| н133 | 1623808.46 | 4507420.32 |
| н134 | 1623810.66 | 4507421.51 |
| н135 | 1623822.96 | 4507425.54 |
| н136 | 1623841.42 | 4507428.61 |
| н137 | 1623854.10 | 4507430.09 |
| н138 | 1623859.19 | 4507430.89 |

| | | |
|---------|------------|------------|
| н139 | 1623902.13 | 4507437.51 |
| н140 | 1623923.09 | 4507442.54 |
| н141 | 1623939.22 | 4507445.64 |
| н142 | 1623946.05 | 4507447.59 |
| н143 | 1623955.96 | 4507447.89 |
| н144 | 1623963.74 | 4507444.16 |
| н145 | 1623970.54 | 4507437.95 |
| н146 | 1623974.42 | 4507432.99 |
| н147 | 1623975.89 | 4507430.70 |
| н148 | 1623982.89 | 4507416.25 |
| н149 | 1623985.63 | 4507405.67 |
| н67 | 1623987.93 | 4507391.50 |
| :3У4(2) | | |
| н150 | 1623671.96 | 4507812.57 |
| н151 | 1623673.21 | 4507847.69 |
| н152 | 1623667.34 | 4507867.68 |
| н153 | 1623639.34 | 4507901.85 |
| н154 | 1623633.63 | 4507898.69 |
| н155 | 1623644.69 | 4507885.52 |
| н156 | 1623645.50 | 4507886.09 |
| н157 | 1623669.68 | 4507852.98 |
| н158 | 1623667.32 | 4507851.19 |
| н159 | 1623665.83 | 4507809.20 |
| н150 | 1623671.96 | 4507812.57 |
| :3У5 | | |
| № точки | X | Y |
| н160 | 1624039.37 | 4507587.80 |
| н161 | 1624073.42 | 4507622.27 |
| н162 | 1624049.59 | 4507643.19 |
| н163 | 1624054.38 | 4507631.75 |
| н164 | 1624052.02 | 4507611.42 |
| н165 | 1624032.91 | 4507591.66 |
| н166 | 1623892.40 | 4507566.73 |
| н167 | 1623892.40 | 4507566.72 |
| н168 | 1623829.39 | 4507555.55 |
| н169 | 1623829.57 | 4507549.58 |
| н170 | 1623894.24 | 4507562.16 |
| н171 | 1623904.08 | 4507565.49 |
| н172 | 1623940.20 | 4507569.43 |
| н173 | 1623976.14 | 4507573.17 |
| н174 | 1623999.48 | 4507577.45 |
| н175 | 1624022.16 | 4507582.34 |
| н160 | 1624039.37 | 4507587.80 |
| :3У6 | | |
| № точки | X | Y |
| н176 | 1623824.16 | 4507583.84 |
| н177 | 1623823.59 | 4507586.90 |
| н178 | 1623819.44 | 4507609.39 |
| н179 | 1623819.73 | 4507609.44 |
| н180 | 1623819.54 | 4507610.43 |
| н181 | 1623819.26 | 4507610.38 |

| | | |
|---------|------------|------------|
| н182 | 1623813.41 | 4507642.00 |
| н183 | 1623807.47 | 4507641.00 |
| н184 | 1623809.63 | 4507629.31 |
| н185 | 1623814.23 | 4507604.39 |
| н186 | 1623818.68 | 4507582.71 |
| н176 | 1623824.16 | 4507583.84 |
| :3У7 | | |
| н187 | 1623770.79 | 4507490.52 |
| н188 | 1623769.60 | 4507496.73 |
| н189 | 1623745.76 | 4507491.93 |
| н190 | 1623726.79 | 4507487.72 |
| н191 | 1623727.76 | 4507482.62 |
| н192 | 1623744.62 | 4507485.92 |
| н187 | 1623770.79 | 4507490.52 |
| :3У8 | | |
| № точки | X | Y |
| :3У8(1) | | |
| н193 | 1623733.77 | 4507757.10 |
| н194 | 1623732.94 | 4507763.04 |
| н195 | 1623727.01 | 4507762.11 |
| н196 | 1623717.18 | 4507760.56 |
| н197 | 1623681.71 | 4507754.97 |
| н198 | 1623674.34 | 4507753.58 |
| н199 | 1623675.11 | 4507747.87 |
| н200 | 1623675.11 | 4507747.86 |
| н201 | 1623697.85 | 4507751.43 |
| н202 | 1623730.17 | 4507756.53 |
| н193 | 1623733.77 | 4507757.10 |
| :3У8(2) | | |
| н203 | 1623712.85 | 4507821.86 |
| н204 | 1623715.77 | 4507826.72 |
| н205 | 1623696.09 | 4507837.36 |
| н206 | 1623695.40 | 4507836.77 |
| н207 | 1623700.41 | 4507825.47 |
| н208 | 1623708.15 | 4507821.36 |
| н203 | 1623712.85 | 4507821.86 |
| :3У9 | | |
| № точки | X | Y |
| н209 | 1623590.18 | 4507951.19 |
| н210 | 1623632.28 | 4507984.12 |
| н211 | 1623645.68 | 4507995.27 |
| н212 | 1623646.01 | 4507994.98 |
| н213 | 1623646.04 | 4507995.01 |
| н214 | 1623643.86 | 4507996.99 |
| н215 | 1623641.61 | 4507999.03 |
| н216 | 1623583.59 | 4507953.65 |
| н217 | 1623539.09 | 4507910.29 |
| н218 | 1623538.58 | 4507909.64 |
| н219 | 1623538.34 | 4507909.09 |
| н220 | 1623536.08 | 4507902.38 |
| н221 | 1623535.93 | 4507901.43 |

| | | |
|---------|------------|------------|
| н222 | 1623535.98 | 4507900.87 |
| н223 | 1623537.46 | 4507894.02 |
| н224 | 1623547.36 | 4507881.41 |
| н225 | 1623551.99 | 4507885.17 |
| н226 | 1623542.87 | 4507896.80 |
| н227 | 1623542.02 | 4507901.22 |
| н228 | 1623543.80 | 4507906.50 |
| н229 | 1623586.55 | 4507948.18 |
| н230 | 1623586.46 | 4507950.44 |
| н231 | 1623586.23 | 4507950.72 |
| н209 | 1623590.18 | 4507951.19 |
| :3У10 | | |
| № точки | X | Y |
| н232 | 1623500.37 | 4507989.18 |
| н233 | 1623500.17 | 4507994.62 |
| н234 | 1623473.68 | 4508003.30 |
| н235 | 1623463.43 | 4508004.29 |
| н236 | 1623447.16 | 4508005.22 |
| н237 | 1623436.27 | 4508004.40 |
| н238 | 1623427.09 | 4508002.98 |
| н239 | 1623416.60 | 4507999.07 |
| н240 | 1623412.37 | 4507995.64 |
| н241 | 1623410.59 | 4507994.47 |
| н242 | 1623386.71 | 4507961.90 |
| н243 | 1623383.89 | 4507958.27 |
| н244 | 1623377.04 | 4507951.91 |
| н245 | 1623363.96 | 4507946.04 |
| н246 | 1623358.79 | 4507944.87 |
| н247 | 1623326.00 | 4507942.47 |
| н248 | 1623297.80 | 4507937.87 |
| н249 | 1623263.81 | 4507932.39 |
| н250 | 1623233.74 | 4507927.50 |
| н251 | 1623203.05 | 4507922.47 |
| н252 | 1623172.40 | 4507917.57 |
| н253 | 1623169.43 | 4507917.00 |
| н254 | 1623168.43 | 4507916.82 |
| н255 | 1623142.33 | 4507911.89 |
| н256 | 1623126.35 | 4507910.60 |
| н257 | 1623125.32 | 4507910.52 |
| н258 | 1623122.83 | 4507910.32 |
| н259 | 1623113.54 | 4507912.67 |
| н260 | 1623103.33 | 4507920.13 |
| н261 | 1623097.84 | 4507927.07 |
| н262 | 1623093.69 | 4507937.55 |
| н263 | 1623091.29 | 4507947.74 |
| н264 | 1623089.31 | 4507955.49 |
| н265 | 1623081.61 | 4507988.58 |
| н266 | 1623078.24 | 4507992.17 |
| н267 | 1623064.39 | 4508043.42 |
| н268 | 1623065.65 | 4508043.78 |
| н269 | 1623063.42 | 4508051.51 |

| | | |
|---------|------------|------------|
| н270 | 1623061.37 | 4508051.27 |
| н271 | 1623054.40 | 4508073.02 |
| н272 | 1623046.71 | 4508095.18 |
| н273 | 1623037.16 | 4508112.96 |
| н274 | 1623026.97 | 4508128.17 |
| н275 | 1623001.21 | 4508162.84 |
| н276 | 1622988.57 | 4508181.03 |
| н277 | 1622987.64 | 4508176.04 |
| н278 | 1622998.12 | 4508160.71 |
| н279 | 1623033.40 | 4508111.39 |
| н280 | 1623043.14 | 4508090.21 |
| н281 | 1623055.37 | 4508053.90 |
| н282 | 1623061.16 | 4508037.27 |
| н283 | 1623068.03 | 4508014.44 |
| н284 | 1623069.96 | 4508005.43 |
| н285 | 1623078.65 | 4507972.51 |
| н286 | 1623088.11 | 4507937.65 |
| н287 | 1623090.47 | 4507931.18 |
| н288 | 1623094.62 | 4507923.23 |
| н289 | 1623101.22 | 4507915.60 |
| н290 | 1623107.93 | 4507910.26 |
| н291 | 1623115.14 | 4507907.06 |
| н292 | 1623124.60 | 4507905.17 |
| н293 | 1623142.22 | 4507906.59 |
| н294 | 1623199.64 | 4507916.24 |
| н295 | 1623222.34 | 4507920.47 |
| н296 | 1623287.31 | 4507931.69 |
| н297 | 1623302.02 | 4507934.13 |
| н298 | 1623312.49 | 4507936.02 |
| н299 | 1623325.95 | 4507937.42 |
| н300 | 1623355.16 | 4507939.30 |
| н301 | 1623362.62 | 4507940.29 |
| н302 | 1623370.94 | 4507943.07 |
| н303 | 1623378.18 | 4507946.69 |
| н304 | 1623385.69 | 4507952.30 |
| н305 | 1623393.80 | 4507962.19 |
| н306 | 1623398.36 | 4507970.41 |
| н307 | 1623406.50 | 4507983.63 |
| н308 | 1623412.84 | 4507990.60 |
| н309 | 1623417.23 | 4507993.82 |
| н310 | 1623422.60 | 4507996.84 |
| н311 | 1623428.17 | 4507998.85 |
| н312 | 1623435.28 | 4508000.12 |
| н313 | 1623449.25 | 4508001.44 |
| н314 | 1623452.74 | 4508001.57 |
| н315 | 1623467.74 | 4508000.56 |
| н316 | 1623470.96 | 4507999.88 |
| н317 | 1623482.94 | 4507993.88 |
| н232 | 1623500.37 | 4507989.18 |
| :3У11 | | |
| № точки | Х | У |

| | | |
|----------|------------|------------|
| н318 | 1624232.21 | 4507536.64 |
| н319 | 1624234.68 | 4507552.21 |
| н320 | 1624197.08 | 4507560.38 |
| н321 | 1624192.24 | 4507544.66 |
| н322 | 1624207.24 | 4507541.65 |
| н318 | 1624232.21 | 4507536.64 |
| :3У12 | | |
| № точки | Х | У |
| :3У12(1) | | |
| н323 | 1623725.36 | 4507188.28 |
| н324 | 1623719.83 | 4507209.08 |
| н325 | 1623724.74 | 4507210.02 |
| н326 | 1623718.75 | 4507242.62 |
| н327 | 1623711.94 | 4507237.48 |
| н328 | 1623716.15 | 4507213.74 |
| н329 | 1623721.11 | 4507187.51 |
| н323 | 1623725.36 | 4507188.28 |
| :3У12(2) | | |
| н330 | 1623712.63 | 4507245.98 |
| н331 | 1623703.55 | 4507286.41 |
| н332 | 1623702.46 | 4507291.41 |
| н333 | 1623699.75 | 4507290.91 |
| н334 | 1623709.87 | 4507245.35 |
| н330 | 1623712.63 | 4507245.98 |
| :3У13 | | |
| № точки | Х | У |
| н335 | 1623682.59 | 4507355.51 |
| н336 | 1623682.62 | 4507355.61 |
| н337 | 1623681.82 | 4507370.58 |
| н338 | 1623680.55 | 4507395.59 |
| н339 | 1623680.22 | 4507396.11 |
| н340 | 1623678.20 | 4507398.45 |
| н341 | 1623674.78 | 4507400.91 |
| н342 | 1623673.48 | 4507402.82 |
| н343 | 1623672.34 | 4507419.73 |
| н344 | 1623666.73 | 4507419.35 |
| н345 | 1623667.53 | 4507401.65 |
| н346 | 1623668.05 | 4507400.13 |
| н347 | 1623670.12 | 4507397.09 |
| н348 | 1623670.85 | 4507396.34 |
| н349 | 1623674.37 | 4507393.81 |
| н350 | 1623674.72 | 4507393.37 |
| н351 | 1623677.20 | 4507393.41 |
| н352 | 1623678.92 | 4507354.93 |
| н335 | 1623682.59 | 4507355.51 |
| :3У14 | | |
| № точки | Х | У |
| н353 | 1623591.42 | 4507195.24 |
| н354 | 1623600.95 | 4507199.59 |
| н355 | 1623573.26 | 4507204.49 |

| | | |
|----------|------------|------------|
| н356 | 1623549.53 | 4507206.45 |
| н357 | 1623548.59 | 4507206.38 |
| н358 | 1623533.93 | 4507202.80 |
| н359 | 1623528.57 | 4507201.49 |
| н360 | 1623525.06 | 4507198.34 |
| н361 | 1623483.97 | 4507161.42 |
| н362 | 1623438.92 | 4507137.20 |
| н363 | 1623387.19 | 4507121.00 |
| н364 | 1623340.64 | 4507109.68 |
| н365 | 1623341.80 | 4507103.70 |
| н366 | 1623388.70 | 4507115.20 |
| н367 | 1623388.89 | 4507115.25 |
| н368 | 1623441.51 | 4507131.78 |
| н369 | 1623487.21 | 4507156.35 |
| н370 | 1623487.72 | 4507156.72 |
| н371 | 1623531.51 | 4507196.15 |
| н372 | 1623549.51 | 4507200.43 |
| н373 | 1623572.63 | 4507198.52 |
| н353 | 1623591.42 | 4507195.24 |
| :3У15 | | |
| № точки | X | Y |
| н374 | 1623568.56 | 4507238.45 |
| н375 | 1623628.04 | 4507334.57 |
| н376 | 1623632.71 | 4507347.10 |
| н377 | 1623642.01 | 4507378.96 |
| н378 | 1623644.90 | 4507392.90 |
| н379 | 1623649.36 | 4507410.58 |
| н380 | 1623653.07 | 4507415.57 |
| н381 | 1623664.25 | 4507419.18 |
| н382 | 1623664.79 | 4507424.68 |
| н383 | 1623660.90 | 4507423.76 |
| н384 | 1623650.56 | 4507421.12 |
| н385 | 1623649.80 | 4507420.81 |
| н386 | 1623648.89 | 4507420.00 |
| н387 | 1623643.94 | 4507413.31 |
| н388 | 1623643.59 | 4507412.36 |
| н389 | 1623637.39 | 4507378.81 |
| н390 | 1623626.54 | 4507343.55 |
| н391 | 1623563.63 | 4507241.89 |
| н392 | 1623528.04 | 4507205.35 |
| н393 | 1623527.59 | 4507204.76 |
| н394 | 1623525.06 | 4507198.34 |
| н395 | 1623528.57 | 4507201.49 |
| н396 | 1623533.93 | 4507202.80 |
| н374 | 1623568.56 | 4507238.45 |
| :3У16 | | |
| № точки | X | Y |
| :3У16(1) | | |
| н397 | 1623406.03 | 4507008.16 |
| н398 | 1623470.28 | 4507083.15 |
| н399 | 1623533.54 | 4507139.44 |

| | | |
|----------|------------|------------|
| н400 | 1623555.44 | 4507158.64 |
| н401 | 1623542.85 | 4507155.47 |
| н402 | 1623529.59 | 4507143.95 |
| н403 | 1623529.57 | 4507143.93 |
| н404 | 1623466.14 | 4507087.50 |
| н405 | 1623401.75 | 4507012.38 |
| н406 | 1623349.09 | 4506977.55 |
| н407 | 1623266.12 | 4506927.62 |
| н408 | 1623265.06 | 4506928.75 |
| н409 | 1623259.42 | 4506926.66 |
| н410 | 1623260.55 | 4506924.32 |
| н411 | 1623167.98 | 4506871.84 |
| н412 | 1623148.29 | 4506864.90 |
| н413 | 1623109.88 | 4506869.04 |
| н414 | 1623092.40 | 4506875.80 |
| н415 | 1623090.21 | 4506870.22 |
| н416 | 1623108.84 | 4506863.12 |
| н417 | 1623148.65 | 4506858.84 |
| н418 | 1623149.65 | 4506859.01 |
| н419 | 1623170.23 | 4506866.27 |
| н420 | 1623265.17 | 4506920.05 |
| н421 | 1623265.19 | 4506920.06 |
| н422 | 1623265.23 | 4506920.09 |
| н423 | 1623352.23 | 4506972.44 |
| н424 | 1623352.35 | 4506972.51 |
| н397 | 1623406.03 | 4507008.16 |
| :3У16(2) | | |
| н425 | 1623634.05 | 4507208.12 |
| н426 | 1623636.54 | 4507215.85 |
| н427 | 1623585.22 | 4507192.41 |
| н428 | 1623573.02 | 4507181.68 |
| н429 | 1623553.84 | 4507165.01 |
| н430 | 1623564.23 | 4507167.70 |
| н431 | 1623569.47 | 4507170.64 |
| н432 | 1623576.97 | 4507177.15 |
| н433 | 1623576.99 | 4507177.18 |
| н434 | 1623588.38 | 4507187.27 |
| н425 | 1623634.05 | 4507208.12 |
| :3У17 | | |
| № точки | Х | У |
| н435 | 1623247.80 | 4506957.20 |
| н436 | 1623260.39 | 4506964.31 |
| н437 | 1623241.48 | 4506996.09 |
| н438 | 1623212.02 | 4506979.56 |
| н439 | 1623230.81 | 4506947.59 |
| н440 | 1623243.51 | 4506954.77 |
| н441 | 1623242.82 | 4506955.98 |
| н442 | 1623246.95 | 4506958.60 |
| н435 | 1623247.80 | 4506957.20 |
| :3У18 | | |
| № точки | Х | У |

| | | |
|---------|------------|------------|
| н449 | 1623928.57 | 4507698.68 |
| н450 | 1623927.62 | 4507705.21 |
| н451 | 1623923.79 | 4507704.65 |
| н452 | 1623921.39 | 4507704.29 |
| н453 | 1623922.34 | 4507697.76 |
| н454 | 1623926.26 | 4507698.34 |
| н449 | 1623928.57 | 4507698.68 |
| :3У19 | | |
| № точки | X | Y |
| н455 | 1623834.11 | 4507338.21 |
| н456 | 1623826.03 | 4507369.89 |
| н457 | 1623802.44 | 4507363.25 |
| н458 | 1623810.17 | 4507331.25 |
| н455 | 1623834.11 | 4507338.21 |
| :3У20 | | |
| № точки | X | Y |
| н459 | 1623199.12 | 4508074.83 |
| н460 | 1623196.96 | 4508090.76 |
| н461 | 1623180.06 | 4508087.93 |
| н462 | 1623182.29 | 4508071.93 |
| н459 | 1623199.12 | 4508074.83 |
| :3У21 | | |
| № точки | X | Y |
| н463 | 1624563.44 | 4507458.28 |
| н464 | 1624561.26 | 4507469.44 |
| н465 | 1624550.42 | 4507467.34 |
| н466 | 1624553.53 | 4507456.35 |
| н467 | 1624554.58 | 4507456.26 |
| н463 | 1624563.44 | 4507458.28 |
| :3У22 | | |
| № точки | X | Y |
| н468 | 1624503.79 | 4507389.35 |
| н469 | 1624515.50 | 4507422.72 |
| н470 | 1624515.88 | 4507446.05 |
| н471 | 1624511.31 | 4507448.36 |
| н472 | 1624492.62 | 4507448.57 |
| н473 | 1624486.45 | 4507448.74 |
| н474 | 1624478.02 | 4507448.80 |
| н475 | 1624477.89 | 4507446.08 |
| н476 | 1624479.64 | 4507446.65 |
| н477 | 1624481.55 | 4507440.96 |
| н478 | 1624477.86 | 4507439.73 |
| н479 | 1624478.13 | 4507389.93 |
| н480 | 1624500.48 | 4507389.44 |
| н468 | 1624503.79 | 4507389.35 |
| :3У23 | | |
| № точки | X | Y |
| н481 | 1624481.55 | 4507440.96 |
| н482 | 1624479.64 | 4507446.65 |
| н483 | 1624477.89 | 4507446.08 |
| н484 | 1624475.84 | 4507445.38 |

| | | |
|---------|------------|------------|
| н485 | 1624477.74 | 4507439.69 |
| н486 | 1624477.86 | 4507439.73 |
| н481 | 1624481.55 | 4507440.96 |
| :3У24 | | |
| № точки | X | Y |
| н487 | 1624196.54 | 4507492.74 |
| н488 | 1624196.21 | 4507495.46 |
| н489 | 1624191.86 | 4507494.76 |
| н490 | 1624192.23 | 4507492.08 |
| н487 | 1624196.54 | 4507492.74 |
| :3У25 | | |
| № точки | X | Y |
| н491 | 1624078.03 | 4507460.24 |
| н492 | 1624080.10 | 4507463.55 |
| н493 | 1624075.78 | 4507466.25 |
| н494 | 1624073.82 | 4507467.50 |
| н495 | 1624071.84 | 4507463.91 |
| н491 | 1624078.03 | 4507460.24 |
| :3У26 | | |
| № точки | X | Y |
| н496 | 1624617.65 | 4507428.50 |
| н497 | 1624617.65 | 4507432.10 |
| н498 | 1624617.24 | 4507448.75 |
| н499 | 1624601.86 | 4507448.51 |
| н500 | 1624601.97 | 4507428.53 |
| н496 | 1624617.65 | 4507428.50 |
| :3У27 | | |
| н501 | 1623860.28 | 4507420.05 |
| н502 | 1623859.40 | 4507424.12 |
| н503 | 1623855.66 | 4507423.38 |
| н504 | 1623856.51 | 4507419.24 |
| н501 | 1623860.28 | 4507420.05 |
| :3У28 | | |
| № точки | X | Y |
| н505 | 1623872.60 | 4507646.41 |
| н506 | 1623869.48 | 4507664.59 |
| н507 | 1623851.51 | 4507661.81 |
| н508 | 1623854.26 | 4507643.54 |
| н505 | 1623872.60 | 4507646.41 |
| :3У29 | | |
| № точки | X | Y |
| н509 | 1623765.54 | 4507802.85 |
| н510 | 1623764.22 | 4507811.39 |
| н511 | 1623753.09 | 4507849.24 |
| н512 | 1623750.21 | 4507849.71 |
| н513 | 1623715.77 | 4507840.26 |
| н514 | 1623718.21 | 4507825.35 |
| н515 | 1623724.09 | 4507794.51 |
| н509 | 1623765.54 | 4507802.85 |
| :3У30 | | |
| № точки | X | Y |

| | | |
|---------|------------|------------|
| н516 | 1623929.29 | 4507714.93 |
| н517 | 1623927.81 | 4507717.24 |
| н518 | 1623924.57 | 4507715.17 |
| н519 | 1623926.05 | 4507712.86 |
| н516 | 1623929.29 | 4507714.93 |
| :3У31 | | |
| № точки | X | Y |
| н520 | 1623766.94 | 4507859.53 |
| н521 | 1623763.11 | 4507863.83 |
| н522 | 1623757.72 | 4507859.05 |
| н523 | 1623761.48 | 4507854.78 |
| н520 | 1623766.94 | 4507859.53 |
| н520 | 1623766.94 | 4507859.53 |
| н521 | 1623763.11 | 4507863.83 |
| н522 | 1623757.72 | 4507859.05 |
| :3У32 | | |
| № точки | X | Y |
| н524 | 1624596.23 | 4507459.79 |
| н525 | 1624596.07 | 4507476.19 |
| н526 | 1624582.02 | 4507473.47 |
| н527 | 1624582.37 | 4507457.11 |
| н524 | 1624596.23 | 4507459.79 |
| :3У34 | | |
| № точки | X | Y |
| н528 | 1623719.16 | 4507161.36 |
| н529 | 1623717.85 | 4507163.98 |
| н530 | 1623714.82 | 4507162.31 |
| н531 | 1623716.12 | 4507159.77 |
| н528 | 1623719.16 | 4507161.36 |
| :3У35 | | |
| № точки | X | Y |
| н532 | 1623512.66 | 4507046.79 |
| н533 | 1623511.65 | 4507049.71 |
| н534 | 1623509.58 | 4507048.95 |
| н535 | 1623510.61 | 4507046.06 |
| н532 | 1623512.66 | 4507046.79 |
| :3У36 | | |
| № точки | X | Y |
| н536 | 1624089.14 | 4507300.45 |
| н537 | 1624081.30 | 4507330.93 |
| н538 | 1624040.02 | 4507318.05 |
| н539 | 1624047.68 | 4507290.50 |
| н540 | 1624072.50 | 4507296.46 |
| н536 | 1624089.14 | 4507300.45 |
| :3У38 | | |
| № точки | X | Y |
| н541 | 1623690.10 | 4507155.61 |
| н542 | 1623682.44 | 4507173.98 |
| н543 | 1623675.62 | 4507171.11 |
| н544 | 1623668.27 | 4507168.08 |
| н545 | 1623676.40 | 4507150.03 |

| | | |
|---------|------------|------------|
| н541 | 1623690.10 | 4507155.61 |
| :3У39 | | |
| № точки | X | Y |
| н546 | 1623361.38 | 4507090.39 |
| н547 | 1623358.20 | 4507106.18 |
| н548 | 1623338.93 | 4507101.64 |
| н549 | 1623342.02 | 4507085.88 |
| н546 | 1623361.38 | 4507090.39 |
| :3У40 | | |
| № точки | X | Y |
| н550 | 1624135.16 | 4507512.34 |
| н551 | 1624135.05 | 4507513.50 |
| н552 | 1624116.56 | 4507593.68 |
| н553 | 1624112.67 | 4507596.24 |
| н554 | 1624051.45 | 4507582.78 |
| н555 | 1624079.02 | 4507506.24 |
| н556 | 1624086.80 | 4507500.99 |
| н550 | 1624135.16 | 4507512.34 |
| :3У41 | | |
| № точки | X | Y |
| н557 | 1624055.66 | 4507448.81 |
| н558 | 1624053.55 | 4507462.14 |
| н559 | 1624053.17 | 4507464.97 |
| н560 | 1624026.55 | 4507460.53 |
| н561 | 1624027.54 | 4507454.49 |
| н562 | 1624029.81 | 4507454.06 |
| н563 | 1624030.15 | 4507452.10 |
| н564 | 1624025.54 | 4507451.32 |
| н565 | 1624026.27 | 4507446.18 |
| н566 | 1624028.27 | 4507446.49 |
| н567 | 1624031.03 | 4507446.96 |
| н568 | 1624031.41 | 4507444.76 |
| н569 | 1624052.31 | 4507448.29 |
| н557 | 1624055.66 | 4507448.81 |
| :3У42 | | |
| № точки | X | Y |
| н570 | 1623984.97 | 4507325.58 |
| н571 | 1623992.83 | 4507337.05 |
| н572 | 1623989.92 | 4507348.94 |
| н573 | 1623961.09 | 4507343.94 |
| н574 | 1623968.31 | 4507313.26 |
| н575 | 1623969.73 | 4507314.12 |
| н570 | 1623984.97 | 4507325.58 |
| :3У43 | | |
| № точки | X | Y |
| н576 | 1623760.13 | 4507747.87 |
| н577 | 1623758.16 | 4507760.94 |
| н578 | 1623733.82 | 4507757.11 |
| н579 | 1623730.17 | 4507756.53 |
| н580 | 1623732.55 | 4507743.31 |
| н576 | 1623760.13 | 4507747.87 |

| :3У44 | | |
|---------|------------|------------|
| № точки | X | Y |
| н581 | 1623732.55 | 4507743.31 |
| н582 | 1623730.17 | 4507756.53 |
| н583 | 1623697.85 | 4507751.43 |
| н584 | 1623700.23 | 4507736.92 |
| н581 | 1623732.55 | 4507743.31 |
| :3У45 | | |
| № точки | X | Y |
| н585 | 1623635.77 | 4507812.12 |
| н586 | 1623633.17 | 4507815.36 |
| н587 | 1623627.78 | 4507812.23 |
| н588 | 1623625.46 | 4507816.67 |
| н589 | 1623629.87 | 4507819.23 |
| н590 | 1623625.72 | 4507824.11 |
| н591 | 1623610.17 | 4507814.40 |
| н592 | 1623607.26 | 4507812.54 |
| н593 | 1623609.04 | 4507809.59 |
| н594 | 1623613.23 | 4507803.56 |
| н595 | 1623621.87 | 4507802.49 |
| н585 | 1623635.77 | 4507812.12 |
| :3У46 | | |
| № точки | X | Y |
| н596 | 1623858.42 | 4507449.85 |
| н597 | 1623857.20 | 4507459.04 |
| н598 | 1623856.46 | 4507463.81 |
| н599 | 1623830.43 | 4507459.41 |
| н600 | 1623826.91 | 4507458.67 |
| н601 | 1623829.37 | 4507445.67 |
| н602 | 1623853.75 | 4507449.23 |
| н596 | 1623858.42 | 4507449.85 |
| :3У48 | | |
| № точки | X | Y |
| н603 | 1624065.24 | 4507392.86 |
| н604 | 1624060.92 | 4507410.91 |
| н605 | 1624060.15 | 4507414.18 |
| н606 | 1624055.63 | 4507433.58 |
| н607 | 1624053.68 | 4507432.12 |
| н607 | 1624053.68 | 4507432.12 |
| н608 | 1624052.79 | 4507431.46 |
| н608 | 1624052.79 | 4507431.46 |
| н609 | 1624052.44 | 4507431.20 |
| н610 | 1624049.16 | 4507428.76 |
| н611 | 1624041.00 | 4507421.27 |
| н612 | 1624034.07 | 4507413.18 |
| н613 | 1624039.66 | 4507386.64 |
| н603 | 1624065.24 | 4507392.86 |
| :3У49 | | |
| № точки | X | Y |
| н614 | 1623749.05 | 4507463.29 |
| н615 | 1623744.62 | 4507485.92 |

| | | |
|---------|------------|------------|
| н616 | 1623727.76 | 4507482.62 |
| н617 | 1623732.56 | 4507459.73 |
| н614 | 1623749.05 | 4507463.29 |
| :3У50 | | |
| № точки | X | Y |
| н618 | 1623797.04 | 4507687.87 |
| н619 | 1623795.87 | 4507696.33 |
| н620 | 1623784.72 | 4507694.87 |
| н621 | 1623784.62 | 4507694.86 |
| н622 | 1623785.38 | 4507686.49 |
| н623 | 1623785.40 | 4507686.31 |
| н618 | 1623797.04 | 4507687.87 |
| :3У51 | | |
| № точки | X | Y |
| н624 | 1623832.42 | 4507506.48 |
| н625 | 1623829.65 | 4507520.85 |
| н626 | 1623814.07 | 4507518.02 |
| н627 | 1623815.15 | 4507512.34 |
| н628 | 1623818.24 | 4507512.92 |
| н629 | 1623820.48 | 4507501.46 |
| н630 | 1623826.10 | 4507502.86 |
| н631 | 1623825.72 | 4507504.84 |
| н632 | 1623826.66 | 4507505.03 |
| н624 | 1623832.42 | 4507506.48 |
| :3У52 | | |
| № точки | X | Y |
| н633 | 1623680.80 | 4507665.91 |
| н634 | 1623676.92 | 4507689.86 |
| н635 | 1623663.61 | 4507687.12 |
| н636 | 1623664.08 | 4507684.98 |
| н637 | 1623663.38 | 4507684.84 |
| н638 | 1623664.58 | 4507678.02 |
| н639 | 1623665.67 | 4507678.24 |
| н640 | 1623669.04 | 4507663.25 |
| н633 | 1623680.80 | 4507665.91 |
| :3У53 | | |
| № точки | X | Y |
| н641 | 1623810.22 | 4507671.80 |
| н642 | 1623815.03 | 4507676.94 |
| н643 | 1623817.62 | 4507679.19 |
| н644 | 1623817.71 | 4507680.47 |
| н645 | 1623817.10 | 4507684.89 |
| н646 | 1623813.87 | 4507707.44 |
| н647 | 1623797.52 | 4507705.16 |
| н648 | 1623802.67 | 4507669.16 |
| н649 | 1623808.65 | 4507670.61 |
| н641 | 1623810.22 | 4507671.80 |
| :3У54 | | |
| № точки | X | Y |
| н650 | 1623813.87 | 4507707.44 |
| н651 | 1623812.74 | 4507714.28 |

| | | |
|---------|------------|------------|
| н652 | 1623809.90 | 4507734.93 |
| н653 | 1623809.26 | 4507739.00 |
| н654 | 1623791.44 | 4507736.35 |
| н655 | 1623797.52 | 4507705.16 |
| н650 | 1623813.87 | 4507707.44 |
| :ЗУ55 | | |
| № точки | X | Y |
| н656 | 1623809.26 | 4507739.00 |
| н657 | 1623808.72 | 4507742.42 |
| н658 | 1623808.56 | 4507743.42 |
| н659 | 1623808.32 | 4507744.95 |
| н660 | 1623806.73 | 4507755.00 |
| н661 | 1623803.59 | 4507776.01 |
| н662 | 1623785.40 | 4507773.94 |
| н663 | 1623790.22 | 4507742.63 |
| н664 | 1623791.44 | 4507736.35 |
| н656 | 1623809.26 | 4507739.00 |
| :ЗУ56 | | |
| № точки | X | Y |
| н665 | 1623795.10 | 4507701.46 |
| н666 | 1623794.93 | 4507702.55 |
| н667 | 1623792.06 | 4507715.98 |
| н668 | 1623787.26 | 4507740.38 |
| н669 | 1623786.78 | 4507742.86 |
| н670 | 1623776.87 | 4507741.32 |
| н671 | 1623782.97 | 4507699.75 |
| н672 | 1623784.15 | 4507700.01 |
| н665 | 1623795.10 | 4507701.46 |
| :ЗУ57 | | |
| № точки | X | Y |
| н673 | 1623781.14 | 4507699.34 |
| н674 | 1623781.54 | 4507699.43 |
| н675 | 1623778.45 | 4507720.53 |
| н676 | 1623777.56 | 4507720.36 |
| н677 | 1623762.22 | 4507717.85 |
| н678 | 1623764.83 | 4507702.53 |
| н679 | 1623765.84 | 4507696.61 |
| н680 | 1623778.05 | 4507698.79 |
| н673 | 1623781.14 | 4507699.34 |
| :ЗУ58 | | |
| № точки | X | Y |
| н681 | 1623844.00 | 4507249.64 |
| н682 | 1623839.40 | 4507267.62 |
| н683 | 1623825.11 | 4507267.98 |
| н684 | 1623824.91 | 4507269.07 |
| н685 | 1623806.45 | 4507264.69 |
| н686 | 1623811.08 | 4507245.59 |
| н681 | 1623844.00 | 4507249.64 |

1.4. Вид разрешенного использования образуемых земельных участков

Виды разрешенного использования образуемых земельных участков приведены в таблице 3.

Таблица 3

| № п/п | Условный номер образуемого земельного участка | Площадь, кв. м | Вид разрешенного использования | Цель образования земельного участка |
|-------|---|----------------|--------------------------------|--|
| 1 | 2 | 3 | 4 | 5 |
| 1 | :ЗУ1 | 830 | спорт 5.1 | адресное описание: Ямало-Ненецкий автономный округ, р-н Пуровский, с. Самбург, ул. Школьная |
| 2 | :ЗУ2 | 3874 | улично-дорожная сеть 12.0.1 | земельный участок формируется под проезд на склад ГСМ. Расположен в нескольких территориальных зонах, что не противоречит действующему законодательству, т.к. проезд является линейным сооружением. Адресное описание: Ямало-Ненецкий автономный округ, р-н Пуровский, с. Самбург |
| 3 | :ЗУ3 | 1137 | улично-дорожная сеть 12.0.1 | земельный участок формируется под проезд. Расположен в нескольких территориальных зонах, что не противоречит действующему законодательству, т.к. проезд является линейным сооружением. Адресное описание: Ямало-Ненецкий автономный округ, р-н Пуровский, с. Самбург |
| 4 | :ЗУ4 | 5858 | улично-дорожная сеть 12.0.1 | адресное описание: Ямало-Ненецкий автономный округ, р-н Пуровский, с. Самбург |
| 5 | :ЗУ5 | 1852 | улично-дорожная сеть 12.0.1 | адресное описание: Ямало-Ненецкий автономный округ, р-н Пуровский, с. Самбург |
| 6 | :ЗУ6 | 353 | улично-дорожная сеть 12.0.1 | адресное описание: Ямало-Ненецкий автономный округ, р-н Пуровский, с. Самбург |
| 7 | :ЗУ7 | 252 | улично-дорожная сеть 12.0.1 | адресное описание: Ямало-Ненецкий автономный округ, р-н Пуровский, с. Самбург, ул. Почтовая |
| 8 | :ЗУ8 | 502 | улично-дорожная сеть 12.0.1 | земельный участок формируется под проезд Набережная – магазин Анна. Адресное описание: Ямало-Ненецкий автономный округ, р-н Пуровский, с. Самбург, ул. Набережная |
| 9 | :ЗУ9 | 977 | улично-дорожная сеть 12.0.1 | земельный участок формируется под проезд. Адресное описание: Ямало-Ненецкий автономный округ, р-н Пуровский, с. Самбург, ул. Подгорная, ул. Набережная |
| 10 | :ЗУ10 | 3493 | улично-дорожная сеть 12.0.1 | земельный участок формируется под проезд. Расположен в нескольких |

| № п/п | Условный номер образуемого земельного участка | Площадь, кв. м | Вид разрешенного использования | Цель образования земельного участка |
|-------|---|----------------|--|--|
| 1 | 2 | 3 | 4 | 5 |
| | | | | территориальных зонах, что не противоречит действующему законодательству, т.к. проезд является линейным сооружением. Адресное описание: Ямало-Ненецкий автономный округ, р-н Пуровский, с. Самбург, ул. Южная |
| 11 | :ЗУ11 | 636 | хранение автотранспорта 2.7.1 | земельный участок формируется под служебные гаражи. Адресное описание: Ямало-Ненецкий автономный округ, р-н Пуровский, с. Самбург, ул. Совхозная |
| 12 | :ЗУ12 | 446 | улично-дорожная сеть 12.0.1 | земельный участок формируется под проезд. Адресное описание: Ямало-Ненецкий автономный округ, р-н Пуровский, с. Самбург, ул. Речная |
| 13 | :ЗУ13 | 308 | улично-дорожная сеть 12.0.1 | земельный участок формируется под проезд к жилому дому 18 по ул. Речная. Адресное описание: Ямало-Ненецкий автономный округ, р-н Пуровский, с. Самбург, ул. Речная |
| 14 | :ЗУ14 | 1684 | улично-дорожная сеть 12.0.1 | земельный участок формируется под проезд. Адресное описание: Ямало-Ненецкий автономный округ, р-н Пуровский, с. Самбург |
| 15 | :ЗУ15 | 1506 | улично-дорожная сеть 12.0.1 | земельный участок формируется под проезд до склада газа. Адресное описание: Ямало-Ненецкий автономный округ, р-н Пуровский, с. Самбург |
| 16 | :ЗУ16 | 3899 | улично-дорожная сеть 12.0.1 | земельный участок формируется под проезд. Адресное описание: Ямало-Ненецкий автономный округ, р-н Пуровский, с. Самбург |
| 17 | :ЗУ17 | 1247 | воздушный транспорт 7.4 | земельный участок формируется под вертолетную площадку. Адресное описание: Ямало-Ненецкий автономный округ, р-н Пуровский, с. Самбург |
| 18 | :ЗУ18 | 42 | коммунальное обслуживание 3.1 | земельный участок формируется под здание (сооружение) коммунального назначения. Адресное описание: Ямало-Ненецкий автономный округ, р-н Пуровский, с. Самбург |
| 19 | :ЗУ19 | 810 | земельные участки (территории) общего пользования 12.0 | земельный участок формируется под детскую площадку с учетом проведения работ по исправлению реестровой ошибки |

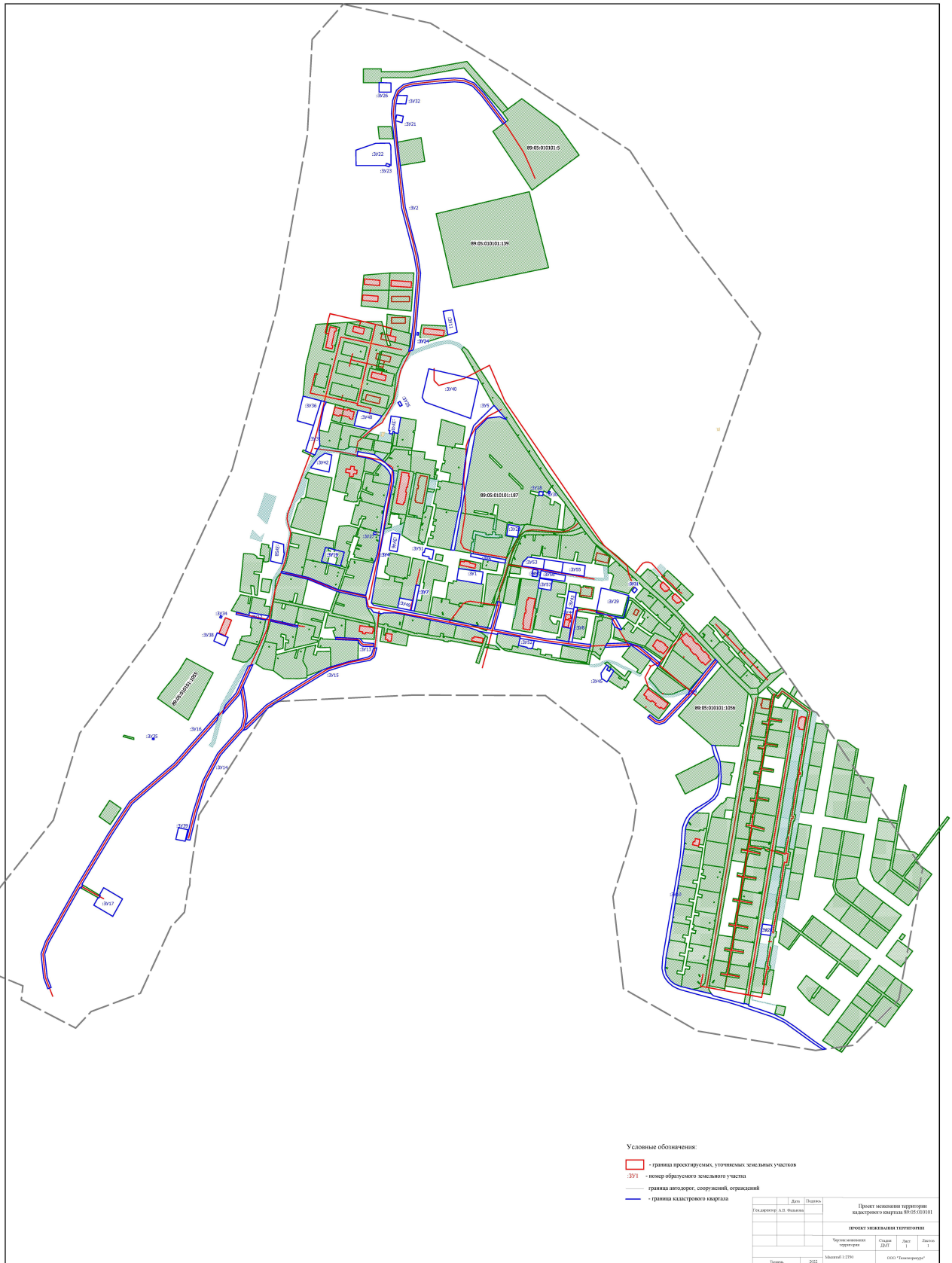
| № п/п | Условный номер образуемого земельного участка | Площадь, кв. м | Вид разрешенного использования | Цель образования земельного участка |
|-------|---|----------------|--|---|
| 1 | 2 | 3 | 4 | 5 |
| | | | | в части местоположения границ и площади, либо в процессе выполнения комплексных кадастровых работ по внесению изменений местоположения границ и площади в земельные участки с кадастровыми номерами: 89:05:010101:933, 89:05:010101:234, 89:05:010101:55. Адресное описание: Ямало-Ненецкий автономный округ, р-н Пуровский, с. Самбург |
| 20 | :ЗУ20 | 276 | земельные участки (территории) общего пользования 12.0 | земельный участок формируется под детскую площадку. Адресное описание: Ямало-Ненецкий автономный округ, р-н Пуровский, с. Самбург, ул. Шафеева |
| 21 | :ЗУ21 | 122 | коммунальное обслуживание 3.1 | адресное описание: Ямало-Ненецкий автономный округ, р-н Пуровский, с. Самбург |
| 22 | :ЗУ22 | 2001 | коммунальное обслуживание 3.1 | адресное описание: Ямало-Ненецкий автономный округ, р-н Пуровский, с. Самбург |
| 23 | :ЗУ23 | 24 | предоставление коммунальных услуг 3.1.1 | адресное описание: Ямало-Ненецкий автономный округ, р-н Пуровский, с. Самбург |
| 24 | :ЗУ24 | 12 | предоставление коммунальных услуг 3.1.1 | адресное описание: Ямало-Ненецкий автономный округ, р-н Пуровский, с. Самбург, ул. Совхозная |
| 25 | :ЗУ25 | 29 | предоставление коммунальных услуг 3.1.1 | земельный участок формируется под ТП. Адресное описание: Ямало-Ненецкий автономный округ, р-н Пуровский, с. Самбург, ул. Совхозная |
| 26 | :ЗУ26 | 313 | коммунальное обслуживание 3.1 | земельный участок формируется под предоставление коммунальных услуг. Расположен в нескольких территориальных зонах, что не противоречит действующему законодательству, т.к. является вспомогательным объектом коммунального хозяйства. Адресное описание: Ямало-Ненецкий автономный округ, р-н Пуровский, с. Самбург, ул. Почтовая |
| 27 | :ЗУ27 | 16 | предоставление коммунальных услуг 3.1.1 | земельный участок формируется под ТП. Адресное описание: Ямало-Ненецкий автономный округ, р-н Пуровский, с. Самбург, ул. Почтовая |
| 28 | :ЗУ28 | 339 | коммунальное обслуживание 3.1 | земельный участок формируется под пожарный водоем адресное описание: Ямало-Ненецкий автономный округ, р-н Пуровский, |

| № п/п | Условный номер образуемого земельного участка | Площадь, кв. м | Вид разрешенного использования | Цель образования земельного участка |
|-------|---|----------------|---|--|
| 1 | 2 | 3 | 4 | 5 |
| | | | | с. Самбург |
| 29 | :ЗУ29 | 1955 | коммунальное обслуживание 3.1 | адресное описание: Ямало-Ненецкий автономный округ, р-н Пуровский, с. Самбург |
| 30 | :ЗУ30 | 11 | предоставление коммунальных услуг 3.1.1 | адресное описание: Ямало-Ненецкий автономный округ, р-н Пуровский, с. Самбург |
| 31 | :ЗУ31 | 41 | предоставление коммунальных услуг 3.1.1 | адресное описание: Ямало-Ненецкий автономный округ, р-н Пуровский, с. Самбург |
| 32 | :ЗУ32 | 229 | коммунальное обслуживание 3.1 | адресное описание: Ямало-Ненецкий автономный округ, р-н Пуровский, с. Самбург |
| 33 | :ЗУ34 | 10 | предоставление коммунальных услуг 3.1.1 | земельный участок формируется под ТП. Адресное описание: Ямало-Ненецкий автономный округ, р-н Пуровский, с. Самбург |
| 34 | :ЗУ35 | 7 | предоставление коммунальных услуг 3.1.1 | адресное описание: Ямало-Ненецкий автономный округ, р-н Пуровский, с. Самбург |
| 35 | :ЗУ36 | 1289 | склады 6.9 | адресное описание: Ямало-Ненецкий автономный округ, р-н Пуровский, с. Самбург |
| 36 | :ЗУ38 | 299 | склады 6.9 | адресное описание: Ямало-Ненецкий автономный округ, р-н Пуровский, с. Самбург |
| 37 | :ЗУ39 | 319 | склады 6.9 | адресное описание: Ямало-Ненецкий автономный округ, р-н Пуровский, с. Самбург |
| 38 | :ЗУ40 | 5264 | малоэтажная многоквартирная жилая застройка 2.1.1 | земельный участок расположен в нескольких территориальных зонах, формируется по существующему ограждению. Адресное описание: Ямало-Ненецкий автономный округ, р-н Пуровский, с. Самбург, ул. Совхозная |
| 39 | :ЗУ41 | 442 | малоэтажная многоквартирная жилая застройка 2.1.1 | земельный участок формируется под 2-х квартирный жилой дом с кадастровым номером 89:05:010101:1089. Адресное описание: Ямало-Ненецкий автономный округ, р-н Пуровский, с. Самбург, ул. Совхозная, д. 5 |
| 40 | :ЗУ42 | 689 | малоэтажная многоквартирная жилая застройка 2.1.1 | земельный участок формируется под домом 28. Адресное описание: Ямало-Ненецкий автономный округ, р-н Пуровский, с. Самбург, ул. Речная |
| 41 | :ЗУ43 | 375 | малоэтажная многоквартирная жилая застройка 2.1.1 | земельный участок формируется под домом 46. Адресное описание: Ямало-Ненецкий автономный округ, р-н Пуровский, |

| № п/п | Условный номер образуемого земельного участка | Площадь, кв. м | Вид разрешенного использования | Цель образования земельного участка |
|-------|---|----------------|---|--|
| 1 | 2 | 3 | 4 | 5 |
| | | | | с. Самбург, ул. Геофизиков |
| 42 | :ЗУ44 | 462 | малоэтажная многоквартирная жилая застройка 2.1.1 | земельный участок формируется под домом с кадастровым номером 89:05:010101:1260 (ЯНАО, Пуровский район, с. Самбург, ул. Геофизиков, д. 3). Адресное описание: Ямало-Ненецкий автономный округ, р-н Пуровский, с. Самбург, ул. Геофизиков, д. 3 |
| 43 | :ЗУ45 | 318 | малоэтажная многоквартирная жилая застройка 2.1.1 | адресное описание: Ямало-Ненецкий автономный округ, р-н Пуровский, с. Самбург, ул. Набережная |
| 44 | :ЗУ46 | 407 | оказание услуг связи 3.2.3 | земельный участок формируется под зданием почтового отделения связи № 629870 (ЯНАО, Пуровский район, с. Самбург, ул. Почтовая, д. 8). Адресное описание: Ямало-Ненецкий автономный округ, р-н Пуровский, с. Самбург, ул. Почтовая, д. 8 |
| 45 | :ЗУ48 | 914 | магазины 4.4 | адресное описание: Ямало-Ненецкий автономный округ, р-н Пуровский, с. Самбург, ул. Ненецкая, д. 3 |
| 46 | :ЗУ49 | 395 | магазины 4.4 | адресное описание: Ямало-Ненецкий автономный округ, р-н Пуровский, с. Самбург, ул. Набережная |
| 47 | :ЗУ50 | 99 | магазины 4.4 | земельный участок формируется с учетом проведения работ по исправлению реестровой ошибки в части местоположения границ и площади, либо в процессе выполнения комплексных кадастровых работ по внесению изменений местоположения границ и площади в земельный участок с кадастровым номером 89:05:010101:1253. Адресное описание: Ямало-Ненецкий автономный округ, р-н Пуровский, с. Самбург |
| 48 | :ЗУ51 | 221 | для индивидуального жилищного строительства 2.1 | земельный участок формируется под домом по ул. Школьная, д. 1. Адресное описание: Ямало-Ненецкий автономный округ, р-н Пуровский, с. Самбург, ул. Школьная, д. 1 |
| 49 | :ЗУ52 | 318 | для индивидуального жилищного строительства 2.1 | земельный участок формируется под домом 41. Адресное описание: Ямало-Ненецкий автономный округ, р-н Пуровский, с. Самбург |
| 50 | :ЗУ53 | 553 | блокированная жилая застройка 2.3 | земельный участок формируется под домом 52. |

| № п/п | Условный номер образуемого земельного участка | Площадь, кв. м | Вид разрешенного использования | Цель образования земельного участка |
|-------|---|----------------|-----------------------------------|--|
| 1 | 2 | 3 | 4 | 5 |
| | | | | Адресное описание: Ямало-Ненецкий автономный округ, р-н Пуровский, с. Самбург |
| 51 | :ЗУ54 | 548 | блокированная жилая застройка 2.3 | земельный участок формируется под домом 50. Адресное описание: Ямало-Ненецкий автономный округ, р-н Пуровский, с. Самбург |
| 52 | :ЗУ55 | 688 | блокированная жилая застройка 2.3 | земельный участок формируется под домом 44. Адресное описание: Ямало-Ненецкий автономный округ, р-н Пуровский, с. Самбург |
| 53 | :ЗУ56 | 466 | блокированная жилая застройка 2.3 | адресное описание: Ямало-Ненецкий автономный округ, р-н Пуровский, с. Самбург |
| 54 | :ЗУ57 | 347 | блокированная жилая застройка 2.3 | адресное описание: Ямало-Ненецкий автономный округ, р-н Пуровский, с. Самбург |
| 55 | :ЗУ58 | 664 | религиозное использование 3.7 | адресное описание: Ямало-Ненецкий автономный округ, р-н Пуровский, с. Самбург, ул. Набережная |

II Графическая часть
2.1. ЧЕРТЕЖ МЕЖЕВАНИЯ ТЕРРИТОРИИ





Приложение № 3

УТВЕРЖДЕНА

постановлением Администрации

Луровского района

от 26 августа 2022 года № 342-17А

ДОКУМЕНТАЦИЯ

по планировке территории (проект межевания территории) кадастрового квартала 89:05:020701 с. Сывдарма для проведения комплексных кадастровых работ

I. Основная часть проекта межевания территории

1.1. Общие положения

Установление границ и другие действия по формированию земельных участков являются составной частью формирования недвижимого имущества для целей государственной регистрации прав на него, налогообложения объектов недвижимости, разработки градостроительных планов земельных участков.

Образуемый земельный участок должен обеспечить:

- возможность полноценной реализации права собственности на объект недвижимого имущества, для которого формируется земельный участок, включая возможность полноценного использования этого имущества в соответствии с тем назначением и теми эксплуатационными качествами, которые присущи этому имуществу на момент межевания;
- возможность долгосрочного использования земельного участка, предполагающая в том числе возможность многовариантного пространственного развития недвижимости в соответствии с правилами землепользования и застройки, градостроительными нормативами;
- структура землепользования в пределах территории межевания, сформированная в результате межевания, должна обеспечить условия для наиболее эффективного использования и развития этой территории.

В процессе межевания решены следующие задачи:

- установление границ сложившихся объектов недвижимости;
- формирование земельных участков под объектами недвижимости (существующих объектов капитального строительства), являющихся объектами кадастровых работ.

В результате процесса межевания образованы:

- земельные участки под объектами недвижимости;
- участки (территории), занятые улицами и проездами общего пользования.

При составлении проекта межевания территории учитывается:

- местоположение земельного участка в микрорайоне/квартале относительно улиц и проездов общего пользования, наличие или отсутствие непосредственного выхода его границ на магистральные улицы;
- площадь земельного участка;
- форма и пропорции земельного участка;
- расположение строений на участке относительно границ участка.

Установка публичных сервитутов на земельные участки согласно настоящему проекту не требуется (нет необходимости обеспечения интересов государства, органов местного самоуправления или местного населения).

Участки, в отношении которых предполагаются резервирование и (или) изъятие для государственных или муниципальных нужд, проектом не предусмотрены.

Граница территорий объектов культурного наследия на проектируемой территории не установлена.

Границы земельных участков улично-дорожной сети образованы с учетом красных линий, осей дорог, границ кадастровых кварталов, кроме того, в районе перекрестков учитывались радиусы закругления улично-дорожной сети.

1.2. Перечень и сведения о площади образуемых земельных участков, в том числе возможные способы их образования

Таблица 1

| № п/п | Условный номер образуемого земельного участка | Местоположение | Категория земель | Площадь, кв. м | Способ образования земельных участков |
|-------|---|--|--------------------------|----------------|--|
| 1 | 2 | 3 | 4 | 5 | 6 |
| 1 | :ЗУ1 | Ямало-Ненецкий автономный округ, р-н Пуровский, с. Сывдарма | земли населенных пунктов | 145 | образование из земель, находящихся в государственной или муниципальной собственности |
| 2 | :ЗУ2 | Ямало-Ненецкий автономный округ, р-н Пуровский, с. Сывдарма, ул. Железнодорожная | земли населенных пунктов | 678 | |
| 3 | :ЗУ3 | Ямало-Ненецкий автономный округ, р-н Пуровский, с. Сывдарма, ул. Железнодорожная | земли населенных пунктов | 546 | |
| 4 | :ЗУ4 | Ямало-Ненецкий автономный округ, р-н Пуровский, с. Сывдарма, ул. Железнодорожная | земли населенных пунктов | 439 | |
| 5 | :ЗУ5 | Ямало-Ненецкий автономный округ, р-н Пуровский, с. Сывдарма, ул. Железнодорожная | земли населенных пунктов | 288 | |
| 6 | :ЗУ6 | Ямало-Ненецкий автономный округ, р-н Пуровский, с. Сывдарма, ул. Железнодорожная | земли населенных пунктов | 456 | |
| 7 | :ЗУ7 | Ямало-Ненецкий автономный округ, р-н Пуровский, с. Сывдарма, ул. Железнодорожная | земли населенных пунктов | 358 | |
| 8 | :ЗУ8 | Ямало-Ненецкий автономный округ, р-н Пуровский, с. Сывдарма | земли населенных пунктов | 447 | |
| 9 | :ЗУ9 | Ямало-Ненецкий автономный округ, р-н Пуровский, с. Сывдарма | земли населенных пунктов | 555 | |
| 10 | :ЗУ10 | Ямало-Ненецкий автономный округ, р-н Пуровский, с. Сывдарма, ул. Железнодорожная | земли населенных пунктов | 402 | |

| № п/п | Условный номер образуемого земельного участка | Местоположение | Категория земель | Площадь, кв. м | Способ образования земельных участков |
|-------|---|--|--------------------------|----------------|--|
| 1 | 2 | 3 | 4 | 5 | 6 |
| 11 | :ЗУ11 | Ямало-Ненецкий автономный округ, р-н Пуровский, с. Сывдарма, ул. Железнодорожная | земли населенных пунктов | 54 | образование из земель, находящихся в государственной или муниципальной собственности |
| 12 | :ЗУ12 | Ямало-Ненецкий автономный округ, р-н Пуровский, с. Сывдарма, ул. Железнодорожная | земли населенных пунктов | 16 | |
| 13 | :ЗУ13 | Ямало-Ненецкий автономный округ, р-н Пуровский, с. Сывдарма, ул. Железнодорожная | земли населенных пунктов | 21 | |
| 14 | :ЗУ14 | Ямало-Ненецкий автономный округ, р-н Пуровский, с. Сывдарма, ул. Железнодорожная | земли населенных пунктов | 24 | |
| 15 | :ЗУ15 | Ямало-Ненецкий автономный округ, р-н Пуровский, с. Сывдарма, ул. Железнодорожная | земли населенных пунктов | 21 | |
| 16 | :ЗУ16 | Ямало-Ненецкий автономный округ, р-н Пуровский, с. Сывдарма, ул. Железнодорожная | земли населенных пунктов | 22 | |
| 17 | :ЗУ17 | Ямало-Ненецкий автономный округ, р-н Пуровский, с. Сывдарма, ул. Железнодорожная | земли населенных пунктов | 37 | |
| 18 | :ЗУ18 | Ямало-Ненецкий автономный округ, р-н Пуровский, с. Сывдарма, ул. Железнодорожная | земли населенных пунктов | 17 | |
| 19 | :ЗУ19 | Ямало-Ненецкий автономный округ, р-н Пуровский, с. Сывдарма, ул. Железнодорожная | земли населенных пунктов | 33 | |
| 20 | :ЗУ20 | Ямало-Ненецкий автономный округ, р-н Пуровский, с. Сывдарма, ул. Железнодорожная | земли населенных пунктов | 23 | |
| 21 | :ЗУ21 | Ямало-Ненецкий автономный округ, р-н Пуровский, с. Сывдарма, ул. Железнодорожная | земли населенных пунктов | 24 | |
| 22 | :ЗУ22 | Ямало-Ненецкий автономный округ, р-н Пуровский, с. Сывдарма, ул. Железнодорожная | земли населенных пунктов | 25 | |

| № п/п | Условный номер образуемого земельного участка | Местоположение | Категория земель | Площадь, кв. м | Способ образования земельных участков |
|-------|---|---|--------------------------|----------------|--|
| 1 | 2 | 3 | 4 | 5 | 6 |
| 23 | :ЗУ23 | Ямало-Ненецкий автономный округ, р-н Пууровский, с. Сывдарма, ул. Железнодорожная | земли населенных пунктов | 30 | образование из земель (из земель, находящихся в государственной или муниципальной собственности) |
| 24 | :ЗУ24 | Ямало-Ненецкий автономный округ, р-н Пууровский, с. Сывдарма, ул. Железнодорожная | земли населенных пунктов | 18 | |
| 25 | :ЗУ25 | Ямало-Ненецкий автономный округ, р-н Пууровский, с. Сывдарма, ул. Железнодорожная | земли населенных пунктов | 31 | |
| 26 | :ЗУ26 | Ямало-Ненецкий автономный округ, р-н Пууровский, с. Сывдарма, ул. Железнодорожная | земли населенных пунктов | 23 | |
| 27 | :ЗУ27 | Ямало-Ненецкий автономный округ, р-н Пууровский, с. Сывдарма, ул. Железнодорожная | земли населенных пунктов | 58 | |
| 28 | :ЗУ28 | Ямало-Ненецкий автономный округ, р-н Пууровский, с. Сывдарма, ул. Железнодорожная | земли населенных пунктов | 41 | |
| 29 | :ЗУ29 | Ямало-Ненецкий автономный округ, р-н Пууровский, с. Сывдарма, ул. Железнодорожная | земли населенных пунктов | 261 | |
| 30 | :ЗУ30 | Ямало-Ненецкий автономный округ, р-н Пууровский, с. Сывдарма, ул. Железнодорожная | земли населенных пунктов | 128 | |
| 31 | :ЗУ31 | Ямало-Ненецкий автономный округ, р-н Пууровский, с. Сывдарма, ул. Железнодорожная | земли населенных пунктов | 558 | |
| 32 | :ЗУ32 | Ямало-Ненецкий автономный округ, р-н Пууровский, с. Сывдарма, ул. Железнодорожная | земли населенных пунктов | 558 | |
| 33 | :ЗУ33 | Ямало-Ненецкий автономный округ, р-н Пууровский, с. Сывдарма, ул. Железнодорожная | земли населенных пунктов | 661 | |
| 34 | :ЗУ34 | Ямало-Ненецкий автономный округ, р-н Пууровский, с. Сывдарма, ул. Железнодорожная | земли населенных пунктов | 82 | |

| № п/п | Условный номер образуемого земельного участка | Местоположение | Категория земель | Площадь, кв. м | Способ образования земельных участков |
|-------|---|--|--------------------------|----------------|---------------------------------------|
| 1 | 2 | 3 | 4 | 5 | 6 |
| 35 | :ЗУ35 | Ямало-Ненецкий автономный округ, р-н Пурувский, с. Сывдарма, ул. Железнодорожная | земли населенных пунктов | 734 | |
| 36 | :ЗУ36 | Ямало-Ненецкий автономный округ, р-н Пурувский, с. Сывдарма, ул. Железнодорожная | земли населенных пунктов | 1215 | |
| 37 | :ЗУ37 | Ямало-Ненецкий автономный округ, р-н Пурувский, с. Сывдарма, ул. Железнодорожная | земли населенных пунктов | 1062 | |
| 38 | :ЗУ38 | Ямало-Ненецкий автономный округ, р-н Пурувский, с. Сывдарма, ул. Железнодорожная | земли населенных пунктов | 506 | |
| 39 | :ЗУ39 | Ямало-Ненецкий автономный округ, р-н Пурувский, с. Сывдарма, ул. Железнодорожная | земли населенных пунктов | 780 | |
| 40 | :ЗУ40 | Ямало-Ненецкий автономный округ, р-н Пурувский, с. Сывдарма, ул. Железнодорожная | земли населенных пунктов | 679 | |
| 41 | :ЗУ41 | Ямало-Ненецкий автономный округ, р-н Пурувский, с. Сывдарма, ул. Железнодорожная | земли населенных пунктов | 765 | |
| 42 | :ЗУ42 | Ямало-Ненецкий автономный округ, р-н Пурувский, с. Сывдарма, ул. Железнодорожная | земли населенных пунктов | 269 | |

1.3. Характерные точки границ образуемых и изменяемых земельных участков

Таблица 2

| :ЗУ1 | | |
|---------|------------|------------|
| № точки | X | Y |
| н1 | 1430383.05 | 4485527.72 |
| н2 | 1430379.86 | 4485535.27 |
| н3 | 1430366.45 | 4485529.57 |
| н4 | 1430366.45 | 4485519.34 |
| н1 | 1430383.05 | 4485527.72 |
| :ЗУ2 | | |
| № точки | X | Y |
| н7 | 1430278.74 | 4485745.43 |
| н6 | 1430286.89 | 4485706.79 |
| н8 | 1430304.33 | 4485711.10 |

| | | |
|---------|------------|------------|
| н9 | 1430294.79 | 4485748.98 |
| н185 | 1430288.06 | 4485747.78 |
| н7 | 1430278.74 | 4485745.43 |
| :3У3 | | |
| № точки | X | Y |
| н10 | 1430310.85 | 4485761.93 |
| н11 | 1430317.75 | 4485763.85 |
| н12 | 1430327.32 | 4485787.45 |
| н13 | 1430325.22 | 4485798.94 |
| н14 | 1430304.11 | 4485793.59 |
| н10 | 1430310.85 | 4485761.93 |
| :3У4 | | |
| № точки | X | Y |
| н14 | 1430297.63 | 4485758.09 |
| н13 | 1430310.85 | 4485761.93 |
| н15 | 1430304.11 | 4485793.59 |
| н16 | 1430291.40 | 4485790.92 |
| н17 | 1430297.10 | 4485760.85 |
| н14 | 1430297.63 | 4485758.09 |
| :3У5 | | |
| № точки | X | Y |
| н16 | 1430281.08 | 4485788.76 |
| н15 | 1430289.03 | 4485759.10 |
| н18 | 1430297.10 | 4485760.85 |
| н19 | 1430291.40 | 4485790.92 |
| н16 | 1430281.08 | 4485788.76 |
| :3У6 | | |
| № точки | X | Y |
| н19 | 1430281.08 | 4485788.76 |
| н18 | 1430267.17 | 4485783.72 |
| н20 | 1430273.57 | 4485755.48 |
| н21 | 1430289.03 | 4485759.10 |
| н19 | 1430281.08 | 4485788.76 |
| :3У7 | | |
| н21 | 1430255.24 | 4485780.64 |
| н20 | 1430261.34 | 4485752.67 |
| н22 | 1430273.57 | 4485755.48 |
| н23 | 1430267.17 | 4485783.72 |
| н21 | 1430255.24 | 4485780.64 |
| :3У8 | | |
| № точки | X | Y |
| н24 | 1430051.77 | 4485776.56 |
| н25 | 1430057.67 | 4485753.32 |
| н26 | 1430075.34 | 4485757.51 |
| н27 | 1430070.06 | 4485781.24 |
| н24 | 1430051.77 | 4485776.56 |
| :3У9 | | |
| № точки | X | Y |
| н28 | 1430022.86 | 4485769.23 |
| н29 | 1430028.00 | 4485745.99 |

| | | |
|---------|------------|------------|
| н30 | 1430050.81 | 4485751.61 |
| н31 | 1430045.40 | 4485774.71 |
| н28 | 1430022.86 | 4485769.23 |
| :3У10 | | |
| № точки | X | Y |
| н32 | 1429923.92 | 4485688.33 |
| н33 | 1429921.27 | 4485695.43 |
| н34 | 1429915.43 | 4485693.29 |
| н35 | 1429916.69 | 4485690.03 |
| н36 | 1429898.10 | 4485682.84 |
| н37 | 1429901.68 | 4485669.54 |
| н38 | 1429928.67 | 4485679.99 |
| н191 | 1429927.26 | 4485683.81 |
| н192 | 1429925.32 | 4485688.87 |
| н32 | 1429923.92 | 4485688.33 |
| :3У11 | | |
| № точки | X | Y |
| н39 | 1429899.94 | 4485660.08 |
| н40 | 1429895.63 | 4485665.09 |
| н41 | 1429895.15 | 4485664.75 |
| н42 | 1429890.15 | 4485661.05 |
| н43 | 1429889.17 | 4485660.28 |
| н44 | 1429892.99 | 4485655.08 |
| н45 | 1429898.89 | 4485659.35 |
| н39 | 1429899.94 | 4485660.08 |
| :3У12 | | |
| № точки | X | Y |
| н42 | 1429895.15 | 4485664.75 |
| н41 | 1429895.63 | 4485665.09 |
| н46 | 1429893.97 | 4485667.04 |
| н47 | 1429893.71 | 4485666.85 |
| н48 | 1429889.58 | 4485663.52 |
| н49 | 1429888.82 | 4485662.91 |
| н43 | 1429890.15 | 4485661.05 |
| н42 | 1429895.15 | 4485664.75 |
| :3У13 | | |
| № точки | X | Y |
| н48 | 1429888.82 | 4485662.91 |
| н47 | 1429889.58 | 4485663.52 |
| н50 | 1429893.71 | 4485666.85 |
| н51 | 1429891.91 | 4485669.39 |
| н193 | 1429887.75 | 4485665.78 |
| н194 | 1429887.51 | 4485665.58 |
| н195 | 1429886.43 | 4485664.72 |
| н196 | 1429888.26 | 4485662.45 |
| н48 | 1429888.82 | 4485662.91 |
| :3У14 | | |
| № точки | X | Y |
| н50 | 1429891.91 | 4485669.39 |
| н52 | 1429889.26 | 4485672.50 |

| | | |
|---------|------------|------------|
| н53 | 1429884.91 | 4485668.60 |
| н54 | 1429887.51 | 4485665.58 |
| н51 | 1429887.75 | 4485665.78 |
| н50 | 1429891.91 | 4485669.39 |
| :3У15 | | |
| № точки | X | Y |
| н52 | 1429889.26 | 4485672.50 |
| н55 | 1429886.93 | 4485675.16 |
| н56 | 1429882.41 | 4485671.32 |
| н53 | 1429884.91 | 4485668.60 |
| н52 | 1429889.26 | 4485672.50 |
| :3У16 | | |
| № точки | X | Y |
| н55 | 1429886.93 | 4485675.16 |
| н57 | 1429884.40 | 4485678.06 |
| н58 | 1429880.01 | 4485674.19 |
| н56 | 1429882.41 | 4485671.32 |
| н55 | 1429886.93 | 4485675.16 |
| :3У17 | | |
| № точки | X | Y |
| н57 | 1429884.40 | 4485678.06 |
| н59 | 1429880.30 | 4485682.90 |
| н60 | 1429875.91 | 4485679.04 |
| н58 | 1429880.01 | 4485674.19 |
| н57 | 1429884.40 | 4485678.06 |
| :3У18 | | |
| № точки | X | Y |
| н59 | 1429880.30 | 4485682.90 |
| н61 | 1429878.46 | 4485685.12 |
| н62 | 1429874.00 | 4485681.35 |
| н60 | 1429875.91 | 4485679.04 |
| н59 | 1429880.30 | 4485682.90 |
| :3У19 | | |
| № точки | X | Y |
| н61 | 1429880.30 | 4485682.90 |
| н63 | 1429878.46 | 4485685.12 |
| н64 | 1429874.00 | 4485681.35 |
| н65 | 1429875.91 | 4485679.04 |
| н62 | 1429880.30 | 4485682.90 |
| н61 | 1429880.30 | 4485682.90 |
| :3У20 | | |
| № точки | X | Y |
| н63 | 1429875.10 | 4485689.17 |
| н66 | 1429872.78 | 4485691.91 |
| н67 | 1429867.95 | 4485687.92 |
| н64 | 1429870.28 | 4485685.18 |
| н63 | 1429875.10 | 4485689.17 |
| :3У21 | | |
| № точки | X | Y |
| н66 | 1429872.78 | 4485691.91 |

| | | |
|---------|------------|------------|
| н68 | 1429870.33 | 4485694.79 |
| н69 | 1429865.47 | 4485690.83 |
| н67 | 1429867.95 | 4485687.92 |
| н66 | 1429872.78 | 4485691.91 |
| :3У22 | | |
| № точки | X | Y |
| н68 | 1429870.33 | 4485694.79 |
| н70 | 1429867.70 | 4485697.85 |
| н71 | 1429862.83 | 4485693.91 |
| н69 | 1429865.47 | 4485690.83 |
| н68 | 1429870.33 | 4485694.79 |
| :3У23 | | |
| № точки | X | Y |
| н70 | 1429867.70 | 4485697.85 |
| н72 | 1429864.43 | 4485701.52 |
| н197 | 1429859.72 | 4485697.56 |
| н71 | 1429862.83 | 4485693.91 |
| н70 | 1429867.70 | 4485697.85 |
| :3У24 | | |
| № точки | X | Y |
| н73 | 1430035.77 | 4485520.83 |
| н74 | 1430038.59 | 4485521.48 |
| н75 | 1430037.07 | 4485527.42 |
| н76 | 1430034.04 | 4485526.66 |
| н73 | 1430035.77 | 4485520.83 |
| :3У25 | | |
| № точки | X | Y |
| н77 | 1430038.59 | 4485521.48 |
| н78 | 1430043.50 | 4485522.75 |
| н74 | 1430042.17 | 4485528.50 |
| н73 | 1430037.07 | 4485527.42 |
| н77 | 1430038.59 | 4485521.48 |
| :3У26 | | |
| № точки | X | Y |
| н79 | 1430043.50 | 4485522.75 |
| н198 | 1430047.22 | 4485523.62 |
| н78 | 1430045.97 | 4485529.32 |
| н77 | 1430042.17 | 4485528.50 |
| н79 | 1430043.50 | 4485522.75 |
| :3У27 | | |
| н84 | 1430050.73 | 4485574.78 |
| н85 | 1430049.56 | 4485580.14 |
| н86 | 1430039.26 | 4485577.89 |
| н87 | 1430040.49 | 4485572.45 |
| н88 | 1430044.38 | 4485573.37 |
| н89 | 1430048.28 | 4485574.32 |
| н84 | 1430050.73 | 4485574.78 |
| :3У28 | | |
| № точки | X | Y |
| н97 | 1430138.25 | 4485545.31 |

| | | |
|---------|------------|------------|
| н98 | 1430136.95 | 4485552.52 |
| н99 | 1430136.91 | 4485552.69 |
| н100 | 1430131.59 | 4485551.77 |
| н101 | 1430132.77 | 4485544.40 |
| н102 | 1430136.49 | 4485545.02 |
| н97 | 1430138.25 | 4485545.31 |
| :3У29 | | |
| № точки | X | Y |
| н103 | 1430153.79 | 4485537.96 |
| н104 | 1430150.23 | 4485554.35 |
| н98 | 1430136.95 | 4485552.52 |
| н97 | 1430138.25 | 4485545.31 |
| н102 | 1430136.49 | 4485545.02 |
| н105 | 1430138.12 | 4485534.05 |
| н106 | 1430140.55 | 4485534.64 |
| н103 | 1430153.79 | 4485537.96 |
| :3У30 | | |
| № точки | X | Y |
| н107 | 1430155.70 | 4485528.95 |
| н103 | 1430153.79 | 4485537.96 |
| н106 | 1430140.55 | 4485534.64 |
| н108 | 1430141.80 | 4485525.59 |
| н107 | 1430155.70 | 4485528.95 |
| :3У31 | | |
| № точки | X | Y |
| н109 | 1430165.84 | 4485508.46 |
| н110 | 1430166.60 | 4485503.32 |
| н111 | 1430179.69 | 4485505.67 |
| н112 | 1430188.67 | 4485506.95 |
| н113 | 1430185.06 | 4485530.88 |
| н114 | 1430166.88 | 4485528.29 |
| н115 | 1430161.56 | 4485527.61 |
| н109 | 1430165.84 | 4485508.46 |
| :3У32 | | |
| № точки | X | Y |
| н116 | 1430176.52 | 4485604.42 |
| н117 | 1430146.34 | 4485598.76 |
| н118 | 1430149.84 | 4485580.93 |
| н119 | 1430179.42 | 4485586.05 |
| н116 | 1430176.52 | 4485604.42 |
| :3У33 | | |
| № точки | X | Y |
| н120 | 1430138.80 | 4485609.27 |
| н121 | 1430136.63 | 4485610.76 |
| н122 | 1430129.75 | 4485613.80 |
| н123 | 1430125.21 | 4485614.37 |
| н124 | 1430113.91 | 4485612.95 |
| н125 | 1430119.22 | 4485586.42 |
| н126 | 1430125.18 | 4485587.38 |
| н127 | 1430126.21 | 4485583.13 |

| | | |
|---------|------------|------------|
| н128 | 1430142.25 | 4485585.67 |
| н120 | 1430138.80 | 4485609.27 |
| :ЗУ34 | | |
| № точки | X | Y |
| н129 | 1430179.47 | 4485645.99 |
| н130 | 1430172.59 | 4485644.36 |
| н131 | 1430175.24 | 4485633.10 |
| н132 | 1430182.11 | 4485634.57 |
| н129 | 1430179.47 | 4485645.99 |
| :ЗУ35 | | |
| № точки | X | Y |
| н133 | 1430185.20 | 4485569.05 |
| н134 | 1430186.02 | 4485565.79 |
| н135 | 1430189.22 | 4485542.81 |
| н136 | 1430205.47 | 4485543.67 |
| н137 | 1430205.33 | 4485544.97 |
| н138 | 1430218.97 | 4485547.16 |
| н139 | 1430219.07 | 4485546.49 |
| н140 | 1430219.92 | 4485546.58 |
| н141 | 1430214.06 | 4485570.38 |
| н142 | 1430190.50 | 4485567.28 |
| н143 | 1430189.72 | 4485569.76 |
| н133 | 1430185.20 | 4485569.05 |
| :ЗУ36 | | |
| № точки | X | Y |
| н144 | 1430186.48 | 4485542.67 |
| н145 | 1430188.15 | 4485531.32 |
| н133 | 1430192.97 | 4485504.51 |
| н143 | 1430219.67 | 4485509.34 |
| н142 | 1430223.43 | 4485514.80 |
| н141 | 1430219.92 | 4485546.58 |
| н140 | 1430219.07 | 4485546.49 |
| н139 | 1430218.97 | 4485547.16 |
| н146 | 1430205.33 | 4485544.97 |
| н147 | 1430205.47 | 4485543.67 |
| н148 | 1430189.22 | 4485542.81 |
| н144 | 1430186.48 | 4485542.67 |
| :ЗУ37 | | |
| № точки | X | Y |
| н149 | 1430233.47 | 4485536.23 |
| н150 | 1430239.15 | 4485499.98 |
| н151 | 1430262.68 | 4485504.94 |
| н152 | 1430253.02 | 4485550.26 |
| н153 | 1430232.04 | 4485546.48 |
| н149 | 1430233.47 | 4485536.23 |
| :ЗУ38 | | |
| № точки | X | Y |
| н154 | 1430276.21 | 4485571.79 |
| н155 | 1430275.51 | 4485575.51 |
| н156 | 1430277.97 | 4485580.20 |

| | | |
|---------|------------|------------|
| н157 | 1430276.49 | 4485589.80 |
| н158 | 1430274.72 | 4485596.89 |
| н159 | 1430253.68 | 4485592.08 |
| н160 | 1430259.21 | 4485568.15 |
| н154 | 1430276.21 | 4485571.79 |
| :ЗУ39 | | |
| № точки | X | Y |
| н161 | 1430250.76 | 4485629.72 |
| н162 | 1430252.10 | 4485621.18 |
| н163 | 1430254.68 | 4485606.40 |
| н164 | 1430283.12 | 4485611.57 |
| н165 | 1430279.92 | 4485637.58 |
| н166 | 1430250.30 | 4485632.67 |
| н161 | 1430250.76 | 4485629.72 |
| :ЗУ40 | | |
| № точки | X | Y |
| н169 | 1430322.86 | 4485555.30 |
| н170 | 1430314.57 | 4485591.93 |
| н171 | 1430313.01 | 4485598.33 |
| н172 | 1430296.79 | 4485595.32 |
| н173 | 1430299.66 | 4485584.32 |
| н174 | 1430302.64 | 4485575.09 |
| н175 | 1430305.39 | 4485566.29 |
| н199 | 1430307.91 | 4485556.97 |
| н200 | 1430309.47 | 4485552.23 |
| н201 | 1430317.68 | 4485554.14 |
| н202 | 1430322.86 | 4485555.30 |
| :ЗУ41 | | |
| № точки | X | Y |
| н181 | 1430352.76 | 4485524.95 |
| н182 | 1430357.01 | 4485538.30 |
| н183 | 1430358.23 | 4485549.37 |
| н184 | 1430337.83 | 4485546.71 |
| н180 | 1430336.12 | 4485558.45 |
| н167 | 1430323.06 | 4485555.35 |
| н185 | 1430330.87 | 4485524.95 |
| н181 | 1430352.76 | 4485524.95 |
| :ЗУ42 | | |
| № точки | X | Y |
| н183 | 1430358.23 | 4485549.37 |
| н186 | 1430357.47 | 4485562.94 |
| н176 | 1430344.57 | 4485560.22 |
| н180 | 1430336.12 | 4485558.45 |
| н184 | 1430337.83 | 4485546.71 |
| н183 | 1430358.23 | 4485549.37 |

1.4. Вид разрешенного использования образуемых земельных участков

Виды разрешенного использования образуемых земельных участков приведены в таблице 3.

Таблица 3

| № п/п | Условный номер образуемого земельного участка | Площадь, кв. м | Вид разрешенного использования | Цель образования земельного участка |
|-------|---|----------------|--------------------------------|---|
| 1 | 2 | 3 | 4 | 5 |
| 1 | :ЗУ1 | 145 | коммунальное обслуживание 3.1 | адресное описание: Ямало-Ненецкий автономный округ, р-н Пуровский, с. Сывдарма, ул. Железнодорожная |
| 2 | :ЗУ2 | 678 | ведение садоводства 13.2 | адресное описание: Ямало-Ненецкий автономный округ, р-н Пуровский, с. Сывдарма, ул. Железнодорожная |
| 3 | :ЗУ3 | 546 | ведение садоводства 13.2 | адресное описание: Ямало-Ненецкий автономный округ, р-н Пуровский, с. Сывдарма, ул. Железнодорожная |
| 4 | :ЗУ4 | 439 | ведение садоводства 13.2 | адресное описание: Ямало-Ненецкий автономный округ, р-н Пуровский, с. Сывдарма, ул. Железнодорожная |
| 5 | :ЗУ5 | 288 | ведение садоводства 13.2 | адресное описание: Ямало-Ненецкий автономный округ, р-н Пуровский, с. Сывдарма, ул. Железнодорожная |
| 6 | :ЗУ6 | 456 | ведение садоводства 13.2 | адресное описание: Ямало-Ненецкий автономный округ, р-н Пуровский, с. Сывдарма, ул. Железнодорожная |
| 7 | :ЗУ7 | 358 | ведение садоводства 13.2 | адресное описание: Ямало-Ненецкий автономный округ, р-н Пуровский, с. Сывдарма, ул. Железнодорожная |
| 8 | :ЗУ8 | 447 | магазины 4.4 | земельный участок формируется под существующий объект капитального строительства с кадастровым номером 89:05:020701:97. Адресное описание: Ямало-Ненецкий автономный округ, р-н Пуровский, с. Сывдарма |
| 9 | :ЗУ9 | 555 | магазины 4.4 | земельный участок формируется под существующий объект капитального строительства с кадастровым номером 89:05:020701:88. Адресное описание: Ямало-Ненецкий автономный округ, р-н Пуровский, с. Сывдарма |
| 10 | :ЗУ10 | 402 | ведение садоводства 13.2 | адресное описание: Ямало-Ненецкий автономный округ, р-н Пуровский, с. Сывдарма, ул. Железнодорожная |
| 11 | :ЗУ11 | 54 | хранение автотранспорта 2.7.1 | земельный участок формируется под существующий объект капитального строительства (гараж). адресное описание: Ямало-Ненецкий автономный округ, р-н Пуровский, с. Сывдарма, ул. Железнодорожная |
| 12 | :ЗУ12 | 16 | хранение автотранспорта 2.7.1 | земельный участок формируется под существующий объект капитального строительства (гараж). |

| № п/п | Условный номер образуемого земельного участка | Площадь, кв. м | Вид разрешенного использования | Цель образования земельного участка |
|-------|---|----------------|--------------------------------|---|
| 1 | 2 | 3 | 4 | 5 |
| | | | | Адресное описание: Ямало-Ненецкий автономный округ, р-н Пуровский, с. Сывдарма, ул. Железнодорожная |
| 13 | :ЗУ13 | 21 | хранение автотранспорта 2.7.1 | земельный участок формируется под существующий объект капитального строительства (гараж). Адресное описание: Ямало-Ненецкий автономный округ, р-н Пуровский, с. Сывдарма, ул. Железнодорожная |
| 14 | :ЗУ14 | 24 | хранение автотранспорта 2.7.1 | земельный участок формируется под существующий объект капитального строительства (гараж). Адресное описание: Ямало-Ненецкий автономный округ, р-н Пуровский, с. Сывдарма, ул. Железнодорожная |
| 15 | :ЗУ15 | 21 | хранение автотранспорта 2.7.1 | земельный участок формируется под существующий объект капитального строительства (гараж). Адресное описание: Ямало-Ненецкий автономный округ, р-н Пуровский, с. Сывдарма, ул. Железнодорожная |
| 16 | :ЗУ16 | 22 | хранение автотранспорта 2.7.1 | земельный участок формируется под существующий объект капитального строительства (гараж). Адресное описание: Ямало-Ненецкий автономный округ, р-н Пуровский, с. Сывдарма, ул. Железнодорожная |
| 17 | :ЗУ17 | 37 | хранение автотранспорта 2.7.1 | земельный участок формируется под существующий объект капитального строительства (гараж) с кадастровым номером 89:05:020701:369. Адресное описание: Ямало-Ненецкий автономный округ, р-н Пуровский, с. Сывдарма, ул. Железнодорожная |
| 18 | :ЗУ18 | 17 | хранение автотранспорта 2.7.1 | земельный участок формируется под существующий объект капитального строительства (гараж). Адресное описание: Ямало-Ненецкий автономный округ, р-н Пуровский, с. Сывдарма, ул. Железнодорожная |
| 19 | :ЗУ19 | 33 | хранение автотранспорта 2.7.1 | земельный участок формируется под существующий объект капитального строительства (гараж). Адресное описание: Ямало-Ненецкий автономный округ, р-н Пуровский, с. Сывдарма, ул. Железнодорожная |
| 20 | :ЗУ20 | 23 | хранение автотранспорта 2.7.1 | земельный участок формируется под существующий объект капитального строительства (гараж). |

| № п/п | Условный номер образуемого земельного участка | Площадь, кв. м | Вид разрешенного использования | Цель образования земельного участка |
|-------|---|----------------|--------------------------------|--|
| 1 | 2 | 3 | 4 | 5 |
| | | | | Адресное описание: Ямало-Ненецкий автономный округ, р-н Пуровский, с. Сывдарма, ул. Железнодорожная |
| 21 | :ЗУ21 | 24 | хранение автотранспорта 2.7.1 | земельный участок формируется под существующий объект капитального строительства (гараж). Адресное описание: Ямало-Ненецкий автономный округ, р-н Пуровский, с. Сывдарма, ул. Железнодорожная |
| 22 | :ЗУ22 | 25 | хранение автотранспорта 2.7.1 | земельный участок формируется под существующий объект капитального строительства (гараж). Адресное описание: Ямало-Ненецкий автономный округ, р-н Пуровский, с. Сывдарма, ул. Железнодорожная |
| 23 | :ЗУ23 | 30 | хранение автотранспорта 2.7.1 | земельный участок формируется под существующий объект капитального строительства (гараж). Адресное описание: Ямало-Ненецкий автономный округ, р-н Пуровский, с. Сывдарма, ул. Железнодорожная |
| 24 | :ЗУ24 | 18 | хранение автотранспорта 2.7.1 | земельный участок формируется под существующий объект капитального строительства (гараж). Адресное описание: Ямало-Ненецкий автономный округ, р-н Пуровский, с. Сывдарма, ул. Железнодорожная |
| 25 | :ЗУ25 | 31 | хранение автотранспорта 2.7.1 | земельный участок формируется под существующий объект капитального строительства (гараж). Адресное описание: Ямало-Ненецкий автономный округ, р-н Пуровский, с. Сывдарма, ул. Железнодорожная |
| 26 | :ЗУ26 | 23 | хранение автотранспорта 2.7.1 | земельный участок формируется под существующий объект капитального строительства (гараж). Адресное описание: Ямало-Ненецкий автономный округ, р-н Пуровский, с. Сывдарма, ул. Железнодорожная |
| 27 | :ЗУ27 | 58 | коммунальное обслуживание 3.1 | земельный участок формируется под здание трансформаторной подстанции. Адресное описание: Ямало-Ненецкий автономный округ, р-н Пуровский, с. Сывдарма, ул. Железнодорожная |
| 28 | :ЗУ28 | 41 | хранение автотранспорта 2.7.1 | адресное описание: Ямало-Ненецкий автономный округ, р-н Пуровский, с. Сывдарма, ул. Железнодорожная |
| 29 | :ЗУ29 | 261 | ведение садоводства 13.2 | адресное описание: Ямало-Ненецкий автономный округ, р-н Пуровский, с. Сывдарма, ул. Железнодорожная |

| № п/п | Условный номер образуемого земельного участка | Площадь, кв. м | Вид разрешенного использования | Цель образования земельного участка |
|-------|---|----------------|--------------------------------|---|
| 1 | 2 | 3 | 4 | 5 |
| 30 | :ЗУ30 | 128 | ведение садоводства 13.2 | адресное описание: Ямало-Ненецкий автономный округ, р-н Пуровский, с. Сывдарма, ул. Железнодорожная |
| 31 | :ЗУ31 | 558 | ведение садоводства 13.2 | адресное описание: Ямало-Ненецкий автономный округ, р-н Пуровский, с. Сывдарма, ул. Железнодорожная |
| 32 | :ЗУ32 | 558 | ведение садоводства 13.2 | адресное описание: Ямало-Ненецкий автономный округ, р-н Пуровский, с. Сывдарма, ул. Железнодорожная |
| 33 | :ЗУ33 | 661 | ведение садоводства 13.2 | адресное описание: Ямало-Ненецкий автономный округ, р-н Пуровский, с. Сывдарма, ул. Железнодорожная |
| 34 | :ЗУ34 | 82 | коммунальное обслуживание 3.1 | адресное описание: Ямало-Ненецкий автономный округ, р-н Пуровский, с. Сывдарма, ул. Железнодорожная |
| 35 | :ЗУ35 | 734 | ведение садоводства 13.2 | адресное описание: Ямало-Ненецкий автономный округ, р-н Пуровский, с. Сывдарма, ул. Железнодорожная |
| 36 | :ЗУ36 | 1215 | ведение садоводства 13.2 | адресное описание: Ямало-Ненецкий автономный округ, р-н Пуровский, с. Сывдарма, ул. Железнодорожная |
| 37 | :ЗУ37 | 1062 | ведение садоводства 13.2 | адресное описание: Ямало-Ненецкий автономный округ, р-н Пуровский, с. Сывдарма, ул. Железнодорожная |
| 38 | :ЗУ38 | 506 | ведение садоводства 13.2 | адресное описание: Ямало-Ненецкий автономный округ, р-н Пуровский, с. Сывдарма, ул. Железнодорожная |
| 39 | :ЗУ39 | 780 | ведение садоводства 13.2 | адресное описание: Ямало-Ненецкий автономный округ, р-н Пуровский, с. Сывдарма, ул. Железнодорожная |
| 40 | :ЗУ40 | 679 | ведение садоводства 13.2 | адресное описание: Ямало-Ненецкий автономный округ, р-н Пуровский, с. Сывдарма, ул. Железнодорожная |
| 41 | :ЗУ41 | 765 | ведение садоводства 13.2 | адресное описание: Ямало-Ненецкий автономный округ, р-н Пуровский, с. Сывдарма, ул. Железнодорожная |
| 42 | :ЗУ42 | 269 | ведение садоводства 13.2 | адресное описание: Ямало-Ненецкий автономный округ, р-н Пуровский, с. Сывдарма, ул. Железнодорожная |

**II ГРАФИЧЕСКАЯ ЧАСТЬ
2.1. ЧЕРТЕЖ МЕЖЕВАНИЯ ТЕРРИТОРИИ**

